

Osavuosisikatsaus

1.7. - 30.9.2001



Elisan kasvu jatkui ja taloudellinen asema säilyi hyvänä

Valitun strategian mukainen ohjelma eteni

- Osakevaihtotarjous Soonin osakkeenomistajille toteutui, Elisan omistus ylitti 90 %
- Elisa, Soon ja Radiolinja yhtiöittävät palvelu- ja verkkoliiketoimintansa. Tämä luo pohjan mm. tehostamistoimenpiteille.
- Elisa Networks aloitti toimintansa 1.10.2001
- Radiolinja paransi kannattavuuttaan merkittävästi, käyttökate parani 38 % ja liikevoitto 54 %
- City carrier -liiketoiminta Saksassa kasvoi voimakkaasti ja kannattavuus parani
- Hakemistoliiketoiminnan myynnistä tehtiin sopimus
- Elisa-konsernin omavaraisuusaste ja rahoitusasema pysyivät hyvinä



Elisa Communications -konsernin tuloskehitys

Milj. euroa	3Q/2001	3Q/2000	3Q/2001*	3Q/2000*
Liikevaihto	389	306	389	306
Käyttökate	91	72	91	72
Liikevoitto	16	25	22	25
Tulos ennen veroja	-1	17	5	17

* ilman kertaluonteisia eriä

- Liikevaihto kasvoi 27 %, uudet tytäryhtiöt lisäsivät liikevaihtoa
- Käyttökate kasvoi 26 %, käyttökateprosentti oli 23 %
- Liikevoittoon vaikuttivat mm. Radiolinjan kasvaneesta käyttöomaisuudesta ja uusista tytäryhtiöistä johtuvat poistot. Kertaluonteisia poistoja oli 6 milj. euroa.
- Tulosta rasittivat tehtyjen osakehankintojen rahoituskulut ja Saksan tappiot

Liiketoiminta-alueet

Mobiililiiketoiminta 7-9/2001

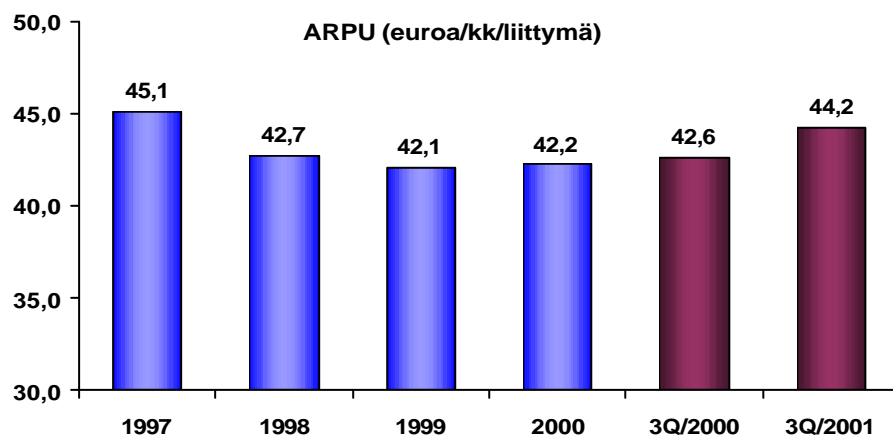
Milj. euroa	3Q/2001	3Q/2000	muutos	2000
Liikevaihto	175	153	14 %	614
Käyttökate	58	42	38 %	170
Liikevoitto	36	24	54 %	4

Radiolinja-konsernin luvut

- Radiolinja-konsernin liikevaihto kasvoi 14 %
- Liikevaihto liittymää kohden (ARPU) kasvoi ja oli 44,2 euroa/kk (42,6)
- Verkkojen liittymien määrä kasvoi 10 % noin 1,44 miljoonaan liittymään (1,31)
- Vaihtuvuus (Churn) vuositasolle muutettuna oli 15,5 % (12,5 %)
- Lisäarvopalveluiden osuus liikevaihdosta oli 11 % (11 %)
- Verkko-operaattorin markkinaosuus liittymissä Suomessa oli noin 34 % (35 %).
Liikevaihdolla mitattuna markkinaosuus oli suurempi.

Mobiililiiketoiminta 7-9/2001

- Syyskuun alussa käyttöönotetut uudet terminointihinnat vähensivät syyskuun liikevaihtoa arviolta 3-4 %. Kannattavuuteen tällä ei arvioida olleen vaikutusta.
- Tekstiviestejä lähetettiin keskimäärin 26 kappaletta (24) liittymää kohti kuukaudessa
- Radiolinja lanseerasi syyskuun alussa tasahintaisen Tandem Aina -liittymän
- Liittymän käyttöaste pysyi korkeana ja oli 133 minuuttia/liittymä/kk (133)
- Sisältöpalveluita käytti neljännes Radiolinjan asiakkaista
- GPRS-lisäpalvelu lanseerattiin syyskuussa



Kiinteän verkon liiketoiminta 7-9/2001

Milj. euroa	3Q/2001	3Q/2000	muutos	2000*
Liikevaihto	191	120	59 %	504
Käyttökate	52	22	136 %	155
Liikevoitto	13	1	1300 %	58

* ilman Comptelin myyntivoittoa

- Käyttökate kasvoi 52 milj. euroon (22) ja käyttökateprosentti 27 %:in (18 %)
- Liikevaihto kasvoi 59 %, vertailukelpoinen kasvu oli 5 %
- Elisa-konsernissa kiinteitä liittymiä oli yhteensä 1,15 miljoonaa kappaletta (0,74)
- Liikevaihtoa ja liittymämääriä kasvatti merkittävästi uusien tytäryhtiöiden konsolidointi konserniin 1.7.2001 alkaen
- Elisa-konserni on kiinteiden liittymien markkinajohtaja Suomessa, markkinaosuus noin 36 %
- ADSL-liittymien määrä oli noin 19 000 kappaletta (2 000)



Kiinteän verkon liiketoiminta 7-9/2001

- Elisa Networks aloitti toimintansa 1.10.2001
- Elisa siirsi kotimaan kaukopuheluita omaan verkkoonsa
- Puhepalvelut-tuoteliiketoiminta yhdistettiin Datatiehen syyskuun alussa
- Konserni on sopinut hakemistoliiketoiminnan myymisestä Eniro Ab:lle
- Teleyritysten välisiä yhteenliittämismaksuja alennettiin keskimäärin 20 %
- Konsernin KTV-liittymien määrä nousi noin 127 000 kappaleeseen

Liittymät, '000 kpl	3Q/2001	3Q/2000	3Q/2000*	muutos*
ISDN-kanavat	272	201	247	10 %
ADSL-liittymät	19	2	3	638 %
KTV-liittymät	127	11	109	16 %
PSTN ja muut	734	528	767	-4 %
Yhteensä	1 152	742	1 126	

* sisältää myös Soonin, KSP:n, RPO:n ja Lounetin liittymät



Liiketoiminta Saksassa 7-9/2001

Milj. euroa	3Q/2001	3Q/2000	muutos**	2000*
Liikevaihto	14	6	n.a.	17
Käyttökate	-9	-5	n.a.	-15
Liikevoitto	-13	-6	n.a.	-18

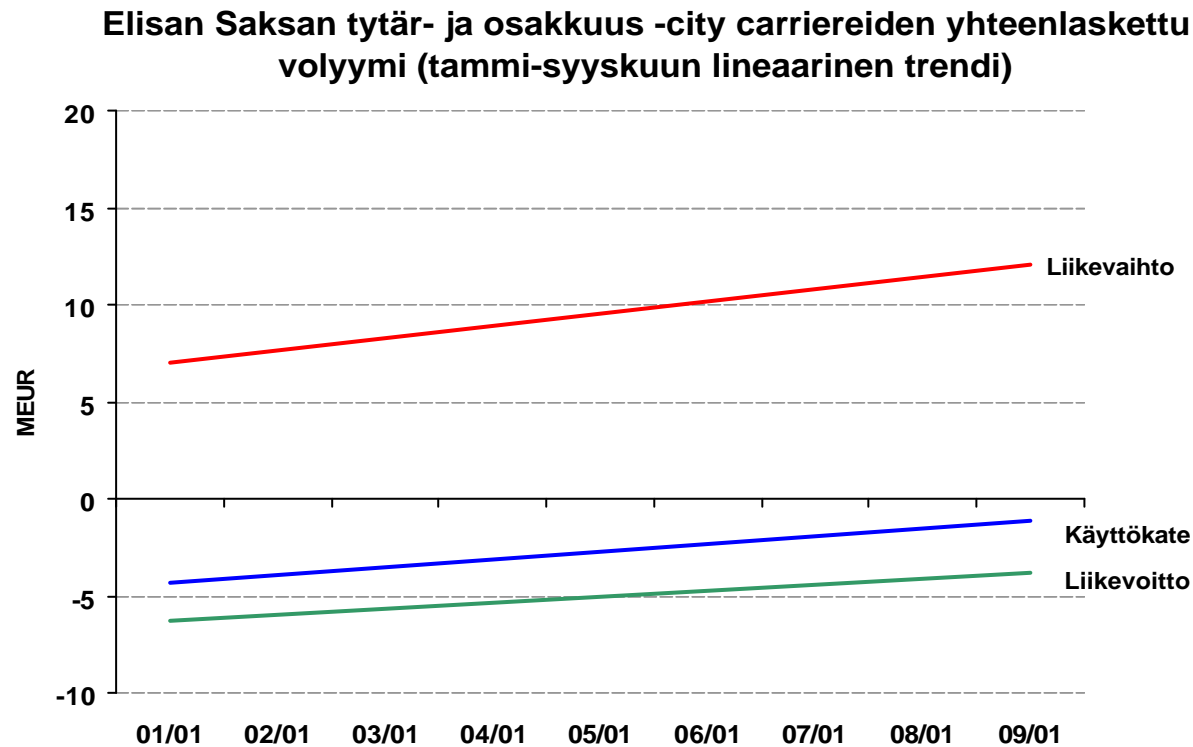
* Kaikki Saksan yksiköt ilman kertaluonteisia kirjauksia

** Luvut eivät ole vertailukelpoisia

- Konsolidoitu liikevaihto oli 14,2 milj. euroa (17 koko vuosi 2000)
- Saksan alakonsernin tytäryhtiöiden ja osakkuusyhtiöiden yhteenlaskettu liikevaihto oli 39,8 milj. euroa (40 koko vuosi 2000)
- Liiketappio oli -13,1 milj. euroa (-18 vuonna 2000 ilman kertaluonteisia kulukirjauksia)
- Tämän lisäksi Elisa-konsernin tulosta rasitti osuus osakkuusyhtiöiden tuloksesta -4,8 milj.euroa (-15 vuonna 2000 ilman kertaluonteisia kulukirjauksia)
- Jakeluliiketoiminta oli edelleen tappiollista ja tämän johdosta Mäkitorppa GmbH supistaa toimintaansa ja vähentää kuluja voimakkaasti

Liiketoiminta Saksassa 7-9/2001

- City carrier -liiketoiminta, johon on kohdistunut yli 80 % Elisan panostuksista Saksassa, eteni suunnitelmien mukaisesti



Muu liiketoiminta 7-9/2001

Milj. euroa	3Q/2001	3Q/2000	muutos	2000
Liikevaihto	19	34	-44 %	134
Käyttökate	-10	12	-183 %	1
Liikevoitto	-12	-7	-71 %	-6

- Comptelin liikevaihto oli 11,0 milj. euroa (14,2), liikevoitto oli 0,7 milj. euroa (5,2)
- Haastavassa markkinatilanteessa Comptel säilytti edelleen johtavan aseman mediaattorimarkkinoilla. Lokakuussa solmittiin merkittävä kauppa DTAG:n kanssa.
- Comptelin tulosta heikensivät vallitseva markkinatilanne ja investointipäätösten lykkäytymiset
- Mäkitorppa Yhtiöiden liikevaihto oli 13,8 milj. euroa (22,5). Liiketappiota kertyi 2,2 milj. euroa (0,2). Yhtiö sopeutti voimakkaasti toimintonsa muuttuneessa markkinatilanteessa.
- Päätelaitekaupan volyymi pieneni Suomessa elokuussa 35 % ja syyskuussa yli 50 % verrattuna edellisen vuoden vastaavaan ajanjaksoon

Elisa keskittyy kannattavuuteen

- **Kustannussäästöt uudessa konsernirakenteessa**
 - Uudet verkko- ja palveluyhtiöt tuovat merkittäviä synergiaetuja
 - Konsernin henkilöstökapasiteetti sopeutetaan hallitusti
 - Kustannusten leikkausohjelma toteutetaan koko konsernissa
 - Hintoja tarkistetaan ja tuotevalikoimaa pelkistetään
- **Investointitason sopeuttaminen**
 - Uusi kiinteän verkon liiketoimintarakenne pienentää investointitarpeita
 - Mobiiliverkon lähivuosien investointitaso laskee ja uuden teknologian investoinnit ajoittuvat useammalle vuodelle
 - Konsernin kokonaisinvestointitaso pienenee: 978 milj. euroa vuonna 2000 ja noin 490 milj. euroa vuonna 2001

Tulevaisuuden näkymät

- Konsernin liikevaihdon arvioidaan vuonna 2001 kasvavan toimialan kasvua nopeammin
- Kertaluonteisista eristä puhdistetun käyttökateen arvioidaan euromääräisesti paranevan vuoteen 2000 verrattuna
- Tilikauden tuloksen verojen ja vähemmistöosuuden jälkeen arvioidaan nousevan nollassa. Arvio sisältää kertaerät kuten hakemistoliiketoiminnasta ennakoitun myyntivoiton ja mahdolliset tilinpäätöksessä tehtävät GSM-verkkojen alaskirjaukset.
- Radiolinjan koko vuoden operatiivisen, kertaluonteisista eristä puhdistetun liikevoiton odotetaan olevan edellisen vuoden tasolla
- Saksan mobiilijakeluliiketoiminta sopeutetaan vallitsevaan markkinatilanteeseen
- Saksan city carrier -liiketoimintojen kannattavuuden arvioidaan paranevan. Alakonsernin liikevaihdon odotetaan kasvavan ja käyttökateen kääntyvän positiiviseksi vuoden 2002 sekä liikevoiton vuoden 2003 loppuun mennessä.

Osavuosisikatsaus

1.7. - 30.9.2001



Elisa Communications -konsernin tuloslaskelma ilman kertaluonteisia eriä

milj. euroa	7-9/01*	7-9/00	1-9/01*	1-9/00**
Liikevaihto	389	306	1053	899
Liiketoiminnan muut tuotot	4	4	24	7
Käyttökate	91	72	242	228
<i>Käyttökate-%</i>	23 %	24%	23%	25%
Poistot käyttöomaisuudesta	-58	-39	-146	-109
Goodwill-poistot	-11	-8	-35	-23
Liikevoitto	22	25	61	96
<i>Liikevoitto-%</i>	6%	8 %	6%	11 %
Osuus osakkuusyritysten tuloksista	-5	-1	-14	-3
Rahoitustuotot ja -kulut	-12	-7	-34	-15
Tulos ennen satunnaisia eriä ja veroja	5	17	13	78
Verot	-9	-10	-22	-36
Vähemmistöosuudet	2	-1	-2	-12
Nettotulos	-2	6	-11	30
Tulos / osake, euroa	-0,01	0,05	-0,09	0,24
Tulos ilman poistoja / osake, euroa	0,50	0,43	1,34	1,30
Osakkeiden keskim. lkm, milj.	133,7	124,5	126,8	124,5

* ilman kertaluonteisia eriä

** ilman Comptelin osakkeiden myyntivoittoa (58 milj. euroa)



Liikevaihdon, käyttökateen ja liikevoiton jakaumat liiketoiminta-alueittain 1-9/2001 (milj. euroa)

Mobiili	Liikevaihto		Käyttökate		Liikevoitto	
	1-9/2001	1-9/2000	1-9/2001	1-9/2000	1-9/2001	1-9/2000
Radiolinja	513	455	151	138	92	95
konsernikirjaukset	-27	-23		-7	-29	-24
Yhteensä	486	432	151	131	63	71
Osuus osakkuusyrityksistä						-1

Saksan liiketoiminta	Liikevaihto		Käyttökate		Liikevoitto	
	1-9/2001	1-9/2000	1-9/2001	1-9/2000	1-9/2001	1-9/2000
Elisa Kommunikation GmbH	40	7	-21	-6	-33	-8
konsernikirjaukset		-1				
Yhteensä	40	6	-21	-6	-33	-8
Osuus osakkuusyrityksistä						-16

Kiinteä verkko	Liikevaihto		Käyttökate		Liikevoitto	
	1-9/2001	1-9/2000	1-9/2001	1-9/2000	1-9/2001	1-9/2000
Elisa Communications Oyj	354	380	78	233	22	176
Datatie	92	76	11	11	1	4
Invoicia	20	11	1		1	-1
Kolumbus	24		-2		-5	
Direktia	32		5		5	
Lounet	6		1		-1	
Soon Communications Oyj**	27		10		5	
KSP Yhtiöt Oyj**	13		4		1	
Finnnet International**	20		3		-1	
Riihimäen Puhelin**	2		2		1	
konsernikirjaukset	-141	-105	5	-90	3	-89
Yhteensä	449	362	118	154	32	90
Comptelin osakkeiden myynti				58		58
Osuus osakkuusyrityksistä					2	6

Muut liiketoiminnot	Liikevaihto		Käyttökate		Liikevoitto	
	1-9/2001	1-9/2000	1-9/2001	1-9/2000	1-9/2001	1-9/2000
Comptel	49	43	17	19	15	17
Mäkitorppa Yhtiöt	46	66	-4	2	-8	-1
Heltel	24	26	1	2		2
Epstar	2		-1			-1
Muut yhtiöt	1	4		-1		-1
Konsernikirjaukset*	-44	-40	-19	-16	-19	-16
Yhteensä	78	99	-6	6	-13	1
Osuus osakkuusyrityksistä						0

Elisa Communications Oyj-konserni	Liikevaihto		Käyttökate		Liikevoitto	
	1-9/2001	1-9/2000	1-9/2001	1-9/2000	1-9/2001	1-9/2000
Mobiili	486	432	151	131	63	71
Kiinteä verkko	449	362	118	154	32	90
Saksan liiketoiminta	40	6	-21	-6	-32	-8
Muut liiketoiminnot	78	99	-6	7	-13	1
Yhteensä	1053	899	242	286	50	154
Comptelin osakkeiden myynti				58		58
Osuus osakkuusyrityksistä					-14	-3

** konsolidoitu 1.7.2001 alkaen

*konsernikirjauksiin sisältyy konserniesikunnan kuluja n. 19 miljoonaa euroa



Radiolinjan vaihtuvuus (Churn) vuositasolla, %

