



125 vuotta. Hyvä alku.

Osavuosisikatsaus

1.7.2007 – 30.9.2007

Elisan Q3 2007

- Q3 2007 ja taloudellinen tilanne
- Katsaus matkaviestintään ja kiinteän verkon liiketoimintaan
- Strategian toteutus
- Matkaviestintäpalveluiden ja 3G:n eteneminen
- Näkymät loppuvuodelle

Elisan Q3 2007 keskeiset asiat

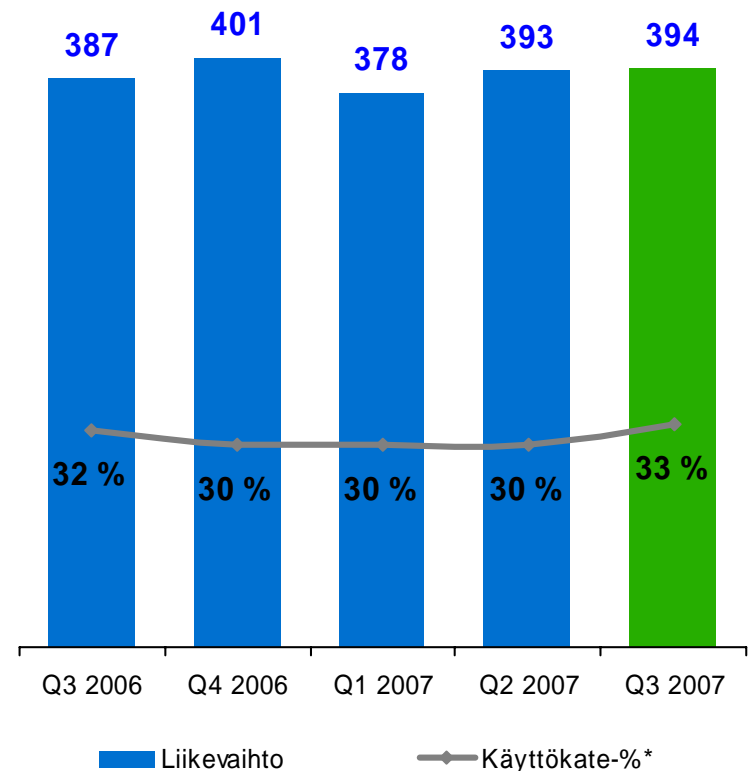
- 3G-liittymien myynti jatkui erittäin hyvänä, kiinteän verkon laajakaistan kasvu jatkui jälleen
- Matkaviestinnän liittymäkohtainen liikevaihto laski hieman edellisestä neljänneksestä ja vaihtuvuus oli samalla tasolla
- Matkaviestinnän datapalveluiden käyttö kasvoi merkittävästi
- Uuden järjestelmän laskutusviive oli ennakoitua pidempi
- Liikevaihto jatkoi kasvuaan ja käyttökate parani selvästi alkuvuodesta

Liikevaihto kasvoi 2 %, käyttökate* 7 %

Q3 2007 JA TALOUDELLINEN TILANNE

- Liikevaihto 394 milj. € (387)
 - Kasvua toi liittymäkasvu ja matkaviestintäpalveluiden käytön kasvu
 - Liikevaihtoa heikensi yhdysliikenne- ja roaming-hintojen alennus sekä kiinteään verkon perinteisten liittymien määrän ja käytön lasku
- Käyttökate 132 milj. € (123)
- Liikevoitto 82 milj. € (73)
- Tulos ennen veroja 89 milj. € (69)
 - ilman kertaeriä 76 milj. € (69) (Comptelin osakkeiden myyntivoitto 13 milj. €)
- Tulos / osake 0,45 € (0,32)
 - Kertaluonteisen erän osuus noin 0,08 €

Liikevaihto ja käyttökate-%



* ilman kertaeriä



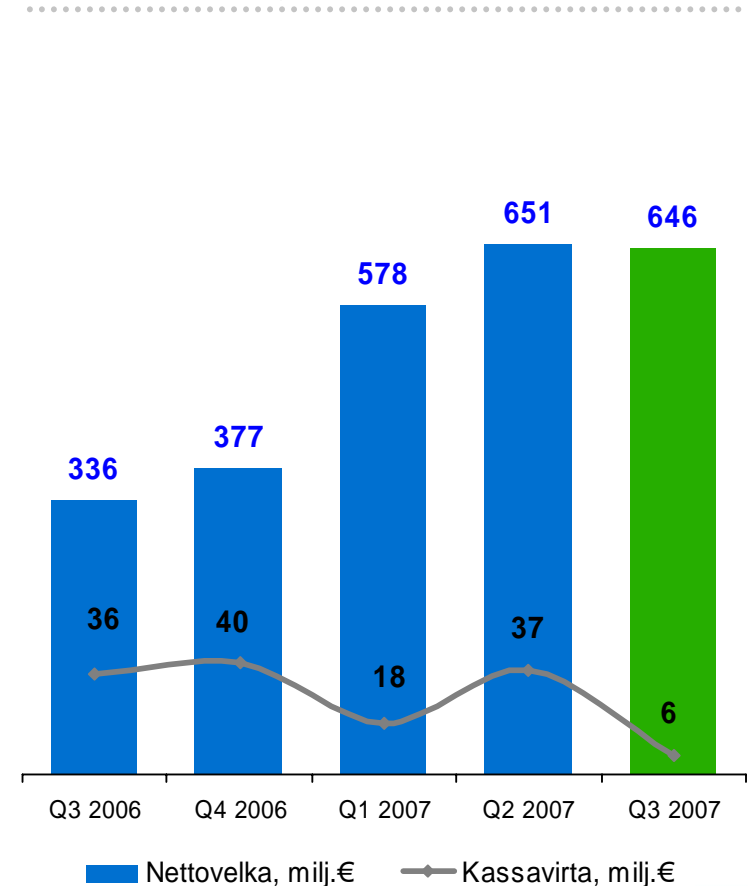
125 vuotta. Hyvä alku.

Pääomarakenteessa päästään tavoitetasolle

Q3 2007 JA TALOUDELLINEN TILANNE

- Käyttöomaisuusinvestoinnit 44 milj. € (40), 11 % liikevaihdosta (10)
- Kassavirta 6 milj. € (36)
 - Laskutusviiveet
- Nettovelka 646 milj. € (336)
 - Ylimääräisen osingonmaksun jälkeen 804 milj. €
- Nettovelka / käyttökate 1,2 (0,7)
 - Osingonmaksun jälkeen 1,5
- Omavaraisuusaste 46 % (66)
- Velkaantumisaste 65 % (25)
 - Osingonmaksun jälkeen 81 %

Nettovelka ja kassavirta



Tulosparannus etenee tavoitteen mukaan

Q3 2007 JA TALOUDELLINEN TILANNE

Milj. euroa	Q3 2007	Q3 2006	muutos	Q1-Q3 2007	Q1-Q3 2006	muutos
Liikevaihto	394	387	2 %	1 166	1 118	4 %
Liiketoiminnan muut tuotot	5	3		20	7	
Liiketoiminnan kulut	-267	-267	0 %	-813	-808	1 %
Käyttökate *	132	123	7 %	363	326	11 %
<i>Käyttökate-%</i>	<i>33 %</i>	<i>32 %</i>		<i>31 %</i>	<i>29 %</i>	
Poistot ja arvonalentumiset	-50	-50	0 %	-146	-161	-9 %
Liikevoitto *	82	73	12 %	217	164	32 %
<i>Liikevoitto-%</i>	<i>21 %</i>	<i>19 %</i>		<i>19 %</i>	<i>15 %</i>	
Tulos ennen veroja *	76	69	10 %	196	152	29 %
Verot	-17	-16	6 %	-50	-32	56 %
Tilikauden tulos	72	53	36 %	170	110	55 %
Tulos / osake, euroa	0,45	0,32	41 %	1,06	0,66	61 %

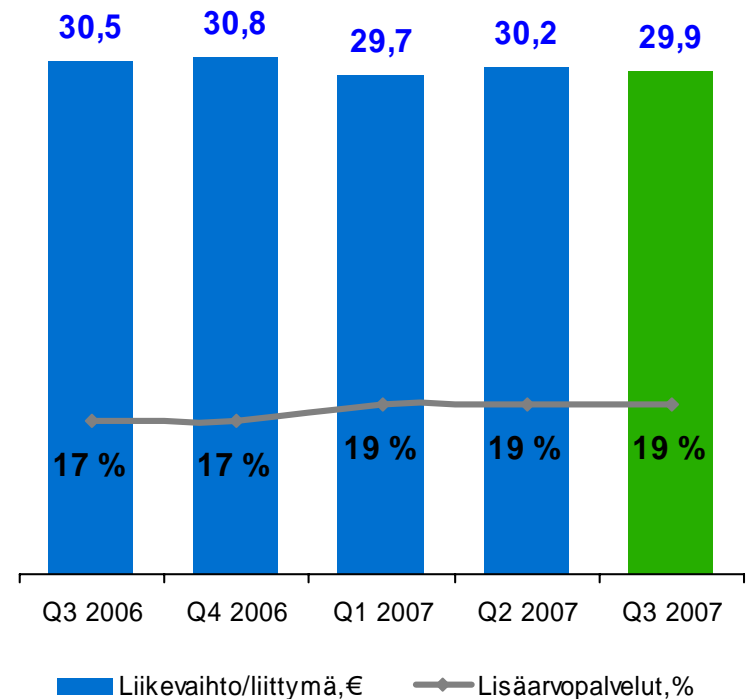
* ilman kertaluonteisia eriä

Asiakaskanta jatko kasvuun

SEGMENTTIKATSAUS, MATKAVIESTINTÄ

- 3G-liittymien myynti jatkui hyvin
 - Elisalla noin 50 % markkinasta
- Liittymäkanta kasvoi noin 53 000:lla
- Liikevaihto/liittymä 29,9 € (30,5)
 - Yhdysliikennemaksun alennus
 - Roaming-hintojen lasku
 - Liittymäkohtaiset soitetut minuutit +5 % ja SMS +2 %
- Vaihtuvuus 11,2 % (11,7)
- Verkon käyttö kasvoi
 - Kokonaisminuuttimäärät +13 % ja SMS:t +26 %

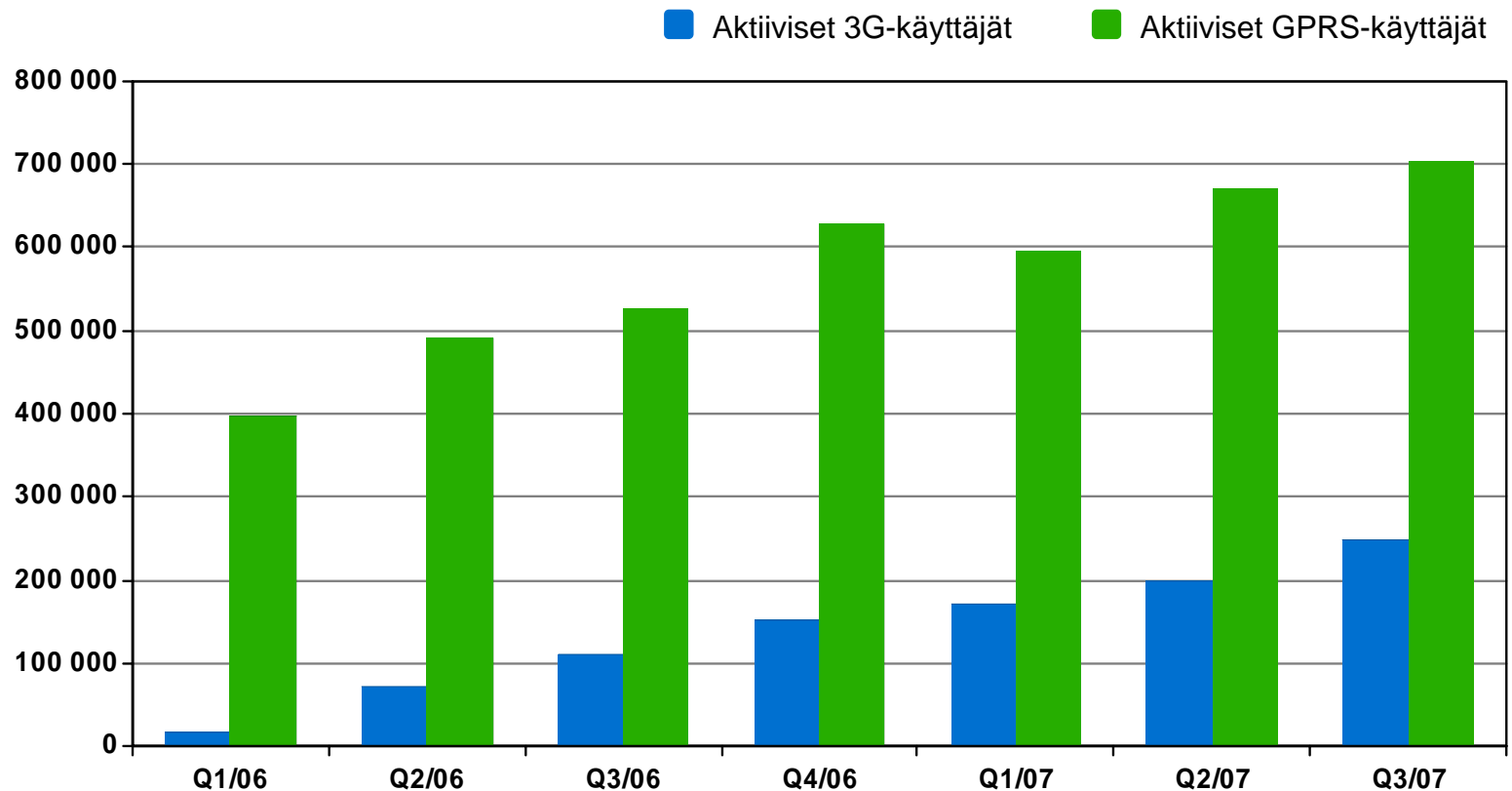
Liikevaihto/liittymä ja
lisäarvopalveluiden osuus



Mobiilidatan käyttö on selvässä kasvussa

SEGMENTTIKATSAUS, MATKAVIESTINTÄ

Aktiiviset mobiilidatan käyttäjät Elisan verkossa

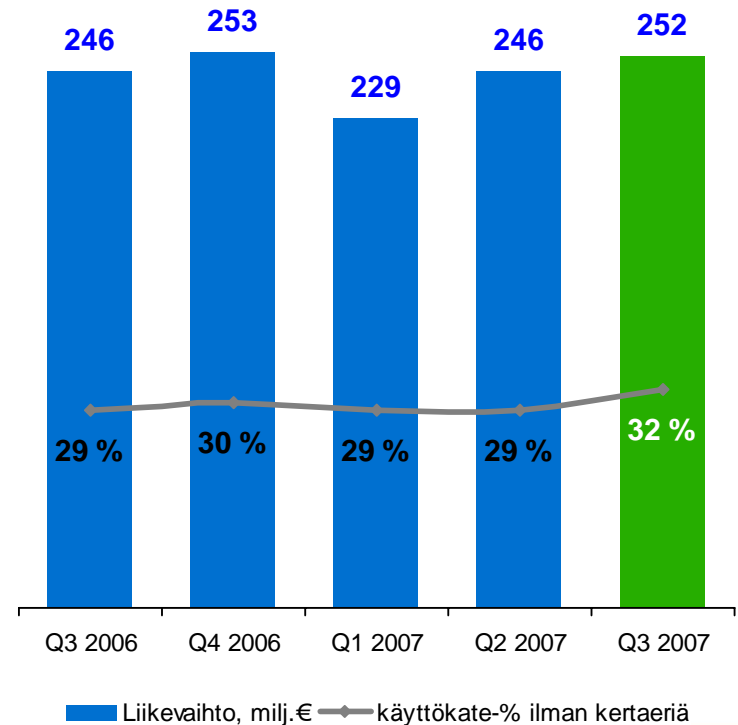


Kasvua ja kannattavuutta 3G-palveluilla

SEGMENTTIKATSAUS, MATKAVIESTINTÄ

- **Liikevaihto 252 milj. € (246)**
 - Kasvua toivat uudet liittymät ja lisääntynyt palveluiden käyttö
 - Uusi yhdysliikenne- ja roaming-hinnoittelu sekä laitekaupan väheneminen pienensivät liikevaihtoa
- **Käyttökate 80 milj. € (72), 32 % liikevaihdosta (29)**
 - Kustannustehokkuus, volyymikasvu, 3G-käytön kasvu
- **Liikevoitto 53 milj. € (49), 21 % liikevaihdosta (20)**

Liikevaihto ja käyttökate-%

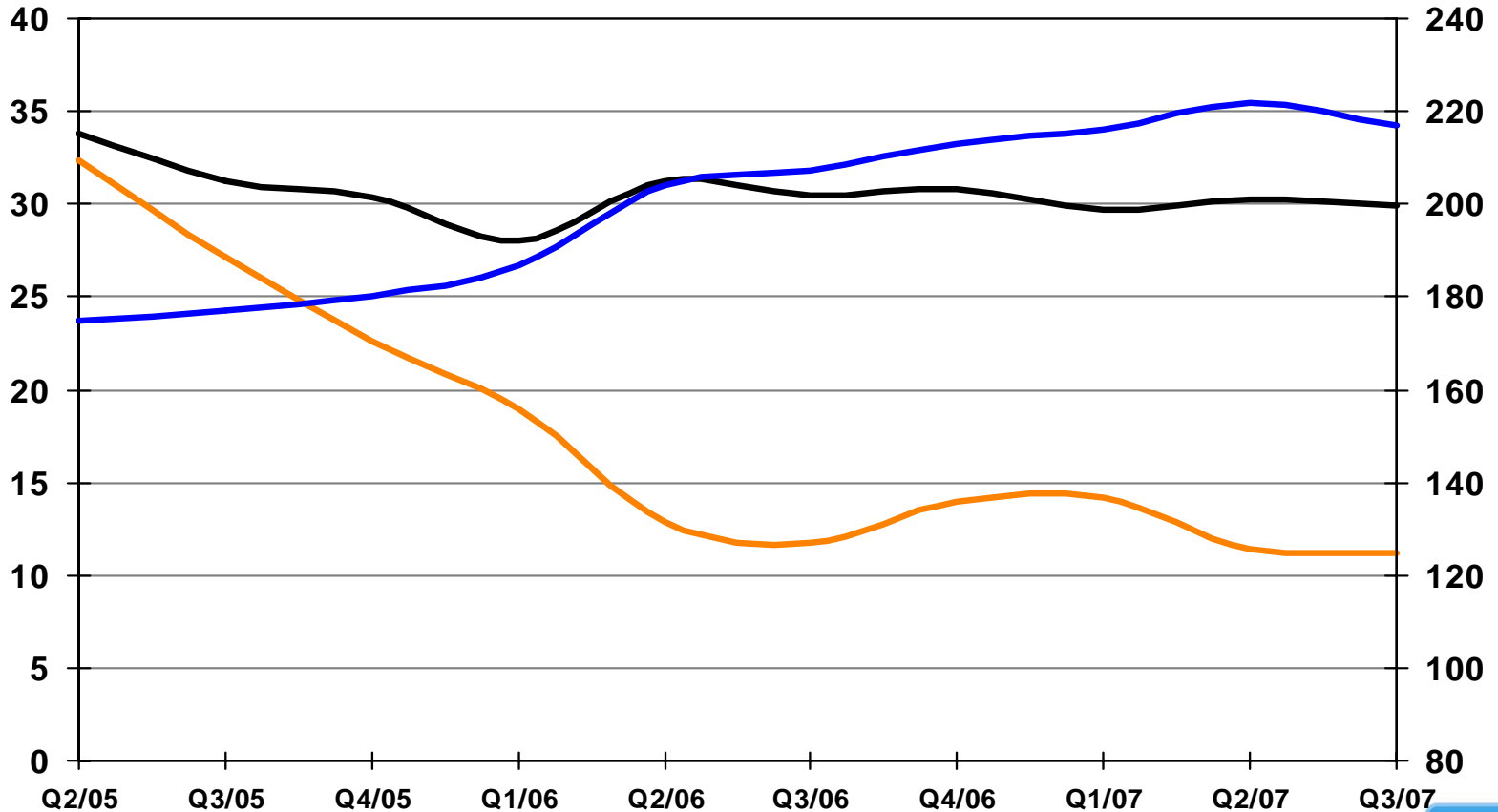


Liittymäkohtainen liikevaihto vakaa

SEGMENTTIKATSAUS, MATKAVIESTINTÄ

Liikevaihto/liittymä (€) ja vaihtuvuus vuositasolla (%)

Käyttö (min/liittymä/kk) lähtevä liikenne



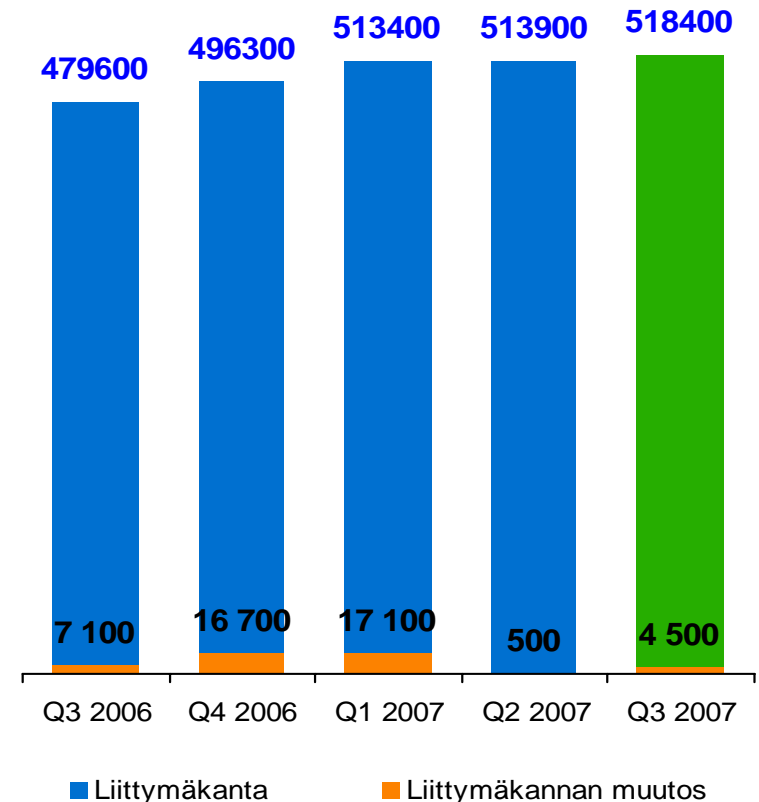
— Liikevaihto/liittymä — Vaihtuvuus — Käyttö

Laajakaistan kasvu jatkui

SEGMENTTIKATSAUS, KIINTEÄ VERKKO

- Laajakaistassa jälleen kasvua
 - Liittymäkanta kasvoi noin 4 500:lla liittymällä
 - Elisa laajakaistan markkinajohtaja
- Perinteisten liittymien määrän lasku jatkui samana
 - Analogisten liittymien määrä laski 9 % ja ISDN-kanavat mukaan lukien 13 %

Laajakaistaliittymät, kpl

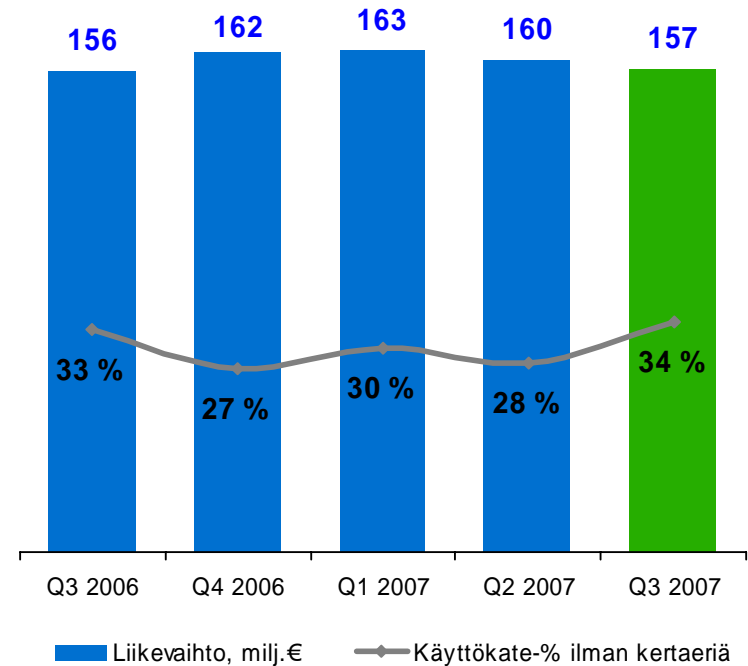


Kustannustehokkuus parantaa kannattavuutta

SEGMENTTIKATSAUS, KIINTEÄ VERKKO

- Liikevaihto 157 milj. € (156)
- Käyttökate 54 milj. € (52), 34 % liikevaihdosta (33)
 - Liiketoiminnan tehostaminen
 - Ulkoistukset
- Liikevoitto 31 milj. € (26), 20 % liikevaihdosta (17)

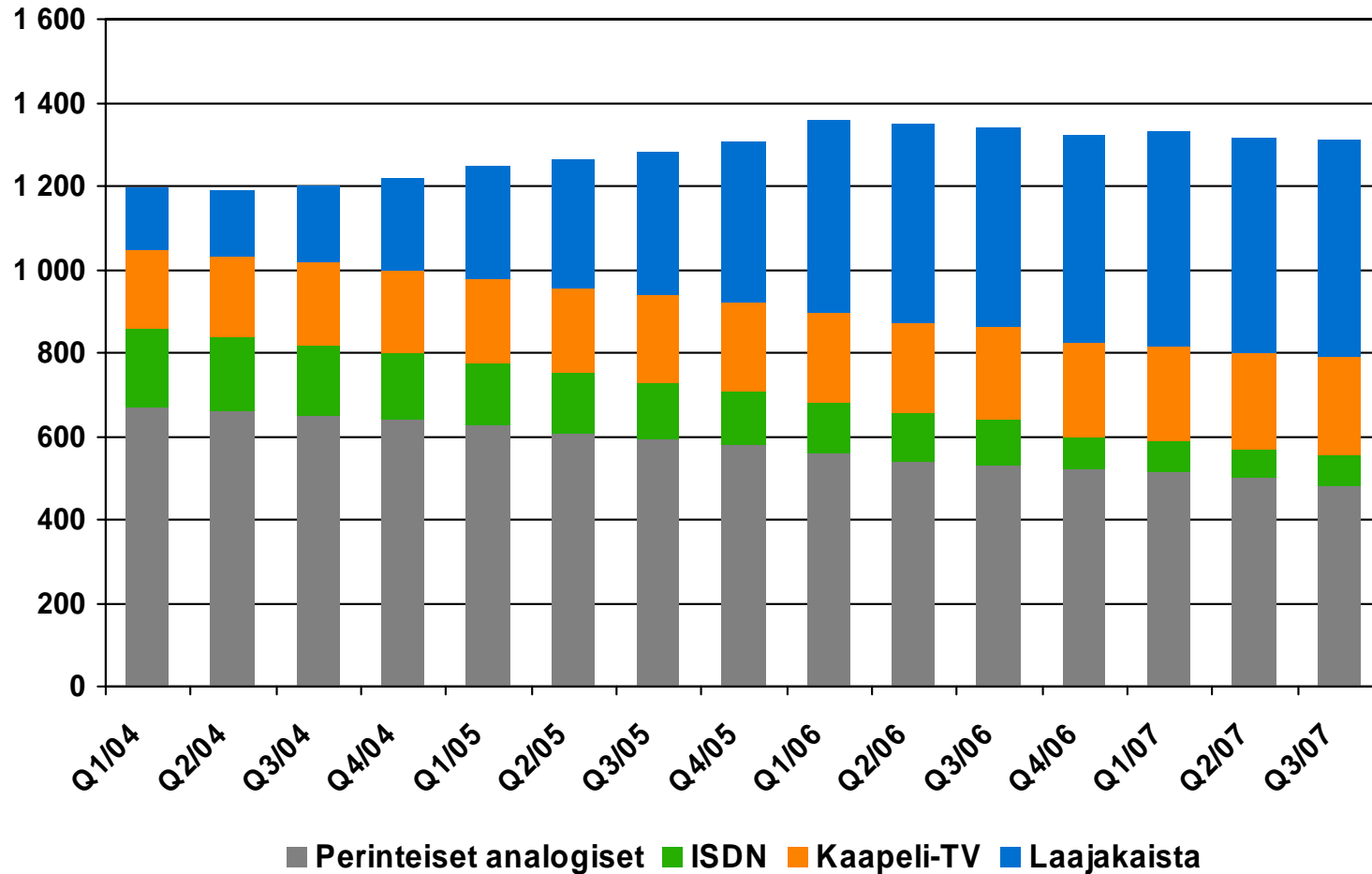
Liikevaihto ja käyttökate-%



Liittymämäärä vakaa

SEGMENTTIKATSAUS, KIINTEÄ VERKKO

Tuhatta kappaletta



Elisan strategia

STRATEGIAN TOTEUTUS



Uudet palvelut ja
uudet markkinat

2005–

Markkina-aseman vahvistaminen
päämarkkinoilla

2003–

Yhden Elisan
integrointi



elisa

Tuottavuuden parantaminen

STRATEGIAN TOTEUTUS – YHDEN ELISAN INTEGROINTI



**Kannattavuuden
parantaminen**

- Puhelinvaihteiden etähallintojen ulkoistus
- Tilaajayhteyksien vuokraustoiminnan ulkoistus

Asiakassuuntautuneisuus

- 100 Mb/s laajakaista
- Uusi Wippies-palvelu WLAN-verkkojen käyttöön
- HDTV-lähetykset kaapeliverkossa
- Elisa Messengerin lanseeraus
- Mobiililaajakaista myös prepaid-liittymiin

**Rakenteen
yksinkertaistaminen**

- Saunalahden henkilöstön integroiminen Elisaan
- First Orange Contactin, Elisa Venturesin ja Lounetin sulautuminen Elisaan



Uusi asiakashallinta- ja laskutusjärjestelmä

STRATEGIAN TOTEUTUS – YHDEN ELISAN INTEGROINTI

- **Mittava muutos**
 - Yli 2,5 miljoonaa laskua lähetetty Q3:n loppuun mennessä uudella järjestelmällä
- **Haasteita muutosvaiheessa**
 - Uudistettu lasku aiheutti kysymyksiä asiakaspalveluun mittavasta asiakastiedottamisesta huolimatta, asiakaspalvelun jonotusajat kasvoivat
 - Asiakkaiden laskut tuotettu normaalirytmiiä hitaammin, jolloin asiakkaat saaneet laskuja totuttua harvemmin
- **Palaamme nyt normaalin laskutusrytmiin**
 - Seuraavien neljän kuukauden aikana laskutamme viiden kuukauden laskut, ts. laskutus tapahtuu noin kolmen viikon välein.
 - Pääsemme normaaliin laskutusrytmiin lähikuukausien aikana.
- **Uuden järjestelmän hyödyt**
 - Uusi lasku on aikaisempaa informatiivisempi koostuen tiliotteesta, koontilaskusta ja edellisen kuukauden saldotiedoista, mikä helpottaa mm. kulujen seuraamista.
 - Uusi järjestelmä nopeuttaa jatkossa Elisan asiakaspalvelua

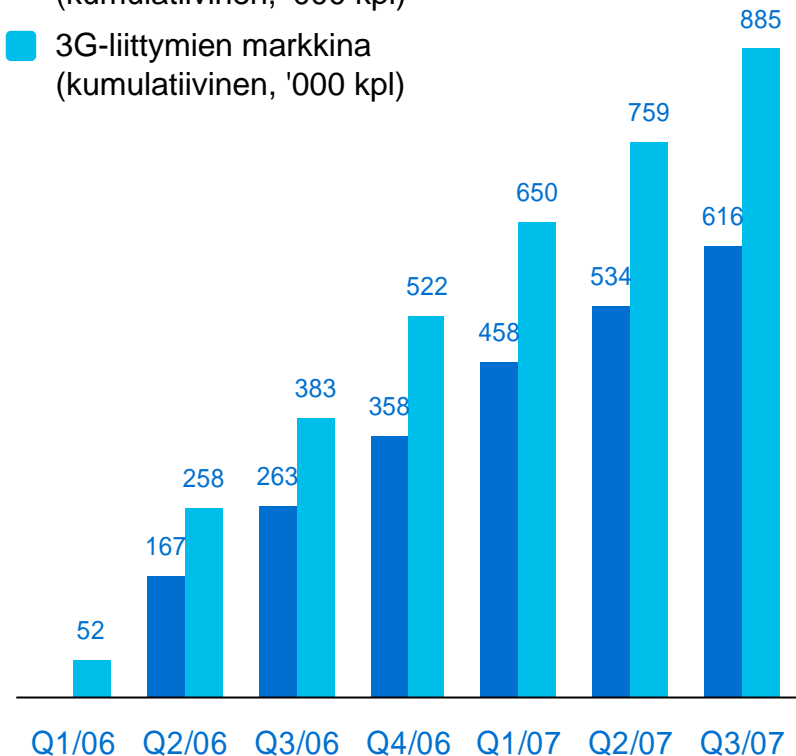
3G-palvelujen menestys jatkuu

STRATEGIAN TOTEUTUS – MARKKINA-ASEMAN VAHVISTAMINEN

- 3G-palvelupakettien myynti jatkui hyvänä
 - Merkittävä osa uusista liittymistä on 3G-pakettiliittymiä
- Elisan markkinaosuus 3G-palvelupaketeista noin 50 %
 - Q3:lla Suomessa myytiin arviolta 82.000 3G-palvelupakettia (Q2:lla 76.000)
 - Syyskuun lopussa noin 616.000 3G-palvelupakettia
 - Vuoden 2006 alusta on myyty noin 885.000 3G-puhelinta, koko kanta on noin 937.000
- Siirtyminen 2G:stä 3G-käyttäjäksi on kasvattanut edelleen liittymäkohtaista liikevaihtoa 10-15 %

3G-liittymät ja -palvelut

- 3G-palvelupakettien markkina (kumulatiivinen, '000 kpl)
- 3G-liittymien markkina (kumulatiivinen, '000 kpl)



Lähde: Elisan arviot, Matkaviestintoyrittäjät ry (MVT)



Vahva panostus 3G:hen jatkuu

STRATEGIAN TOTEUTUS – MARKKINA-ASEMAN VAHVISTAMINEN



- Elisan markkinaosuus noin 50 %
- Elisa vahvistaa edelleen asemaansa 3G-palveluiden johtavana tarjoajana
- Vuonna 2008 Elisa jatkaa edelleen 3G-verkon voimakasta rakentamista ja 3G-palveluiden levittämistä myös haja-asutusalueille
 - Väestöpeitto vuoden 2008 ensimmäisellä neljänneksellä on noin 75 %
- Elisa parantaa mobiilidatan käyttöä uudella HSUPA-tekniikalla ensimmäisenä Pohjoismaissa

Yritysassiakkaiden asiakaslähtöiset palvelut vahvistuivat

STRATEGIAN TOTEUTUS – MARKKINA-ASEMAN VAHVISTAMINEN



- **Liikkuva työ yhä helpompaa**
 - Nopeutettu paluukaista (HSUPA) kaikkiin Mobiili-laajakaista Premiumin nopeusluokkiin, joka mahdollistaa nelinkertaisen tiedon siirron työasemalta verkkoon.
 - Langattomat vaihdepalvelu käytettävissä mobiilikäyttö-liittymällä.
- **Ratkaisuvalikoima kasvaa**
 - Elisa Virtuaalikokouksen lanseeraus mahdollistaa internetpohjaiseen ryhmätyöskentelyyn
 - Palvelua hyödynnettiin mm yhteispohjoismaisessa Barents Rescue – harjoituksessa. Elisa Virtuaalikokouksen avulla varmistettiin harjoituksen johdolle tosiaikainen tilannekuva ja viestintä.
- **Terveydenhuoltopalvelut tehostuvat**
 - Navitas siirtoportaalin avulla potilaiden kotiuttaminen helpottuu kun tieto liikkuu saumattomasti eri viranomaisten välillä.
- **Asema lähimarkkinoilla vahvistuu**
 - Elisa tarjoaa yritysasiakkailleen nyt myös VoIP-palveluita Venäjällä

Näkymät loppuvuodelle 2007

- Lähiajan näkymät ovat säilyneet ennallaan
- Markkina haasteellinen
 - Kilpailutilanne jatkuu haasteellisena
 - Painopiste on palvelukilpailussa
- Tulos paranee edellisestä vuodesta
 - Liikevaihto kasvaa
 - Kertaeristä puhdistettu käyttökate- ja liikevoitto paranevat
- Vuoden toisen puoliskon kertaeristä puhdistettu käyttökate ja liikevoitto paranevat selvästi alkuvuodesta, vuoden viimeinen neljännes on hieman kolmatta neljänneistä alhaisemmalla tasolla
- Investoinnit ja kassavirta vakaita
 - Käyttöomaisuusinvestoinnit 11-13 prosenttia liikevaihdosta
 - Kassavirta selvästi positiivinen



125 vuotta. Hyvä alku.

Osavuosisikatsaus

1.7.2007 – 30.9.2007