



125 vuotta. Hyvä alku.

Osavuosisikatsaus

1.4.2007 – 30.6.2007

Elisan Q2 2007

- Q2 2007 ja taloudellinen tilanne
- Katsaus matkaviestintään ja kiinteän verkon liiketoimintaan
- Strategian toteutus
- Matkaviestintäpalveluiden ja 3G:n eteneminen
- Näkymät vuodelle 2007

Elisan Q2 2007 keskeiset asiat

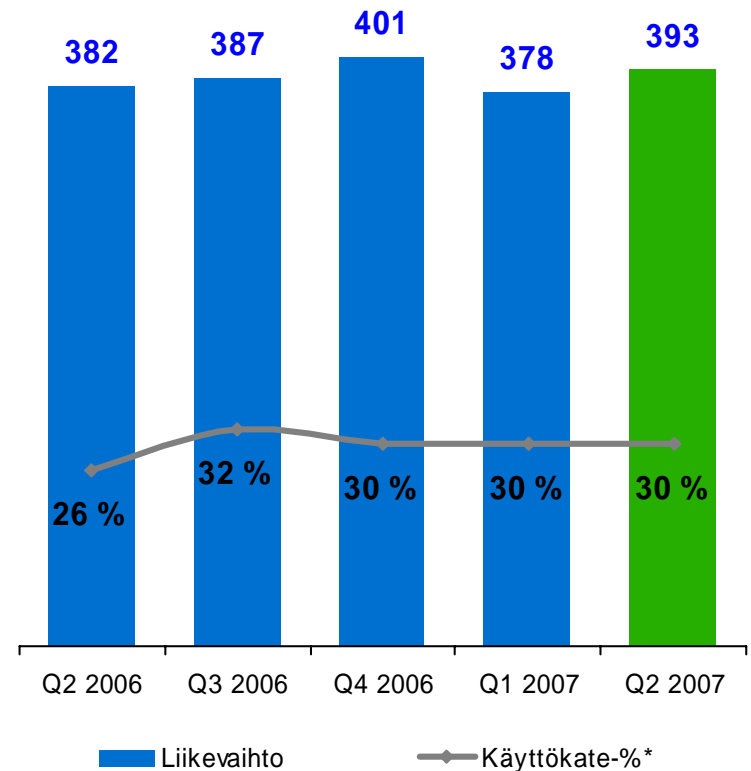
- 3G-palvelupakettien myynti jatkui hyvänä, kiinteän verkon laajakaistan kasvu hidastui
- Uuden asiakashallinnan ja laskutuksen tietojärjestelmän käyttöönotto
- Matkaviestinnän ARPU kasvoi edellisestä vuosineljänneksestä ja vaihtuvuus laski edelleen
- Matkaviestinnän lisäarvopalveluiden osuus ARPU:sta oli noin viidennes
- Liikevaihto jatkoi kasvuaan ja käyttökate parani
- Elisa päättänyt lisäosingosta, 1,0 euroa osakkeelta

Liikevaihto kasvoi 3 %, käyttökate* 16 %

Q2 2007 JA TALOUDELLINEN TILANNE

- Liikevaihto 393 milj. € (382)
 - Kasvua toi matkaviestintäpalveluiden käytön kasvu
- Käyttökate 127 milj. € (95)
 - Ilman kertaeriä 116 milj. € (100)
- Liikevoitto 77 milj. € (39)
- Tulos ennen veroja 67 milj. € (35)
- Tulos / osake 0,31 € (0,16)

Liikevaihto ja käyttökate-%



* ilman kertaeriä



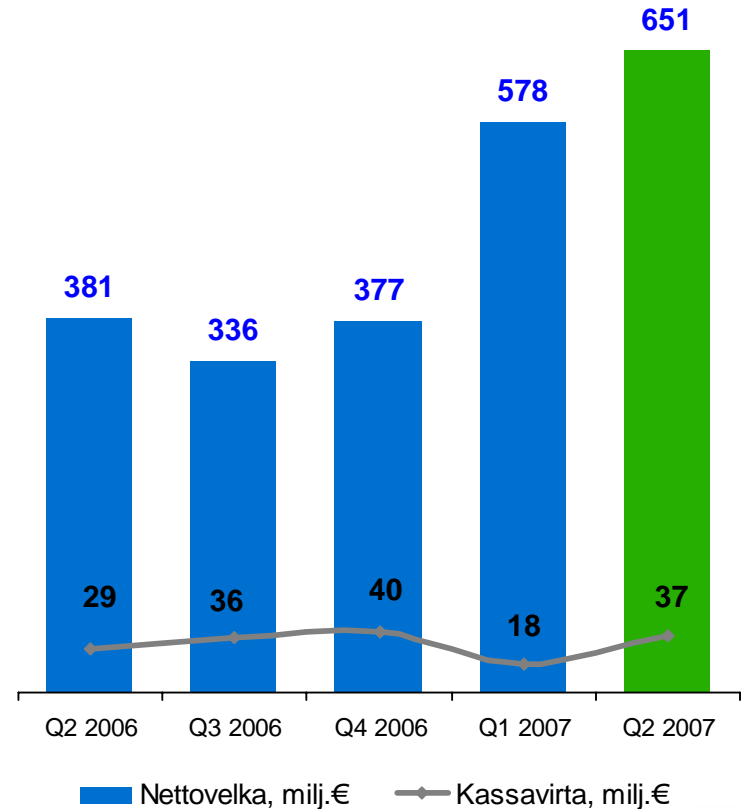
125 vuotta. Hyvä alku.

Pääoman käyttöä tehostettiin edelleen

Q2 2007 JA TALOUDELLINEN TILANNE

- Käyttöomaisuusinvestoinnit 49 milj. € (54), 12 % liikevaihdosta (14)
- Kassavirta 37 milj. € (29)
- Nettovelka 651 milj. € (381)
 - Pääomarakenteen kehittäminen
 - Osakkeiden takaisinostot
- Nettovelka / käyttökate 1,4 (1,0)
- Omavaraisuusaste 52 % (64)
- Velkaantumisaste 60 % (30)

Nettovelka ja kassavirta



Merkittävä tulosparannus

Q2 2007 JA TALOUDELLINEN TILANNE

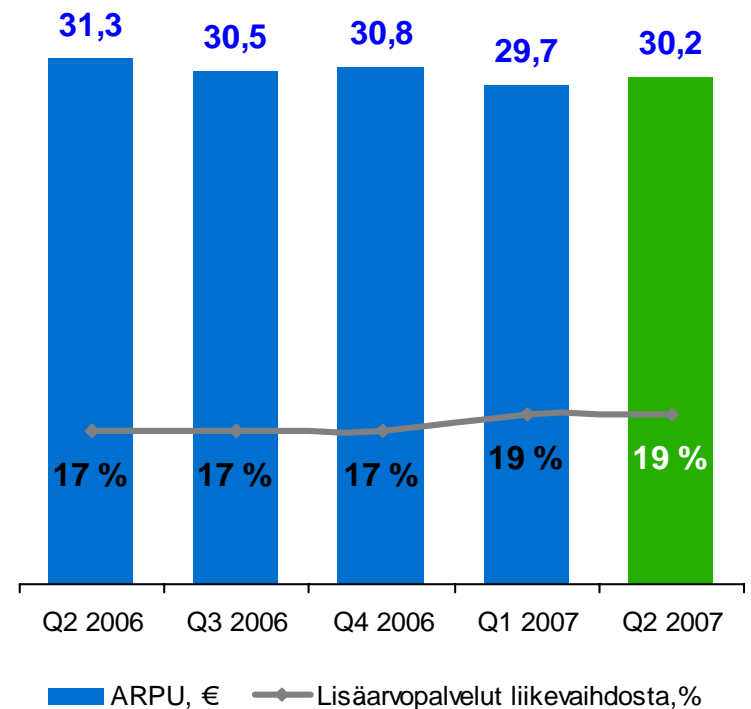
Milj. euroa	Q2 2007	Q2 2006	muutos	2006
Liikevaihto	393	382	3%	1 518
Liiketoiminnan muut tuotot	14	1		9
Liiketoiminnan kulut	-280	-289	-3%	-1 093
Käyttökate	127	95	34%	434
Käyttökate ilman kertaeriä	116	100	16%	445
<i>Käyttökate-%</i>	<i>32 %</i>	<i>25%</i>		<i>29 %</i>
<i>Käyttökate-% ilman kertaeriä</i>	<i>30 %</i>	<i>26 %</i>		<i>29 %</i>
Poistot ja arvonalentumiset	-49	-56	-13%	-209
Liikevoitto	77	39	97%	225
Liikevoitto ilman kertaeriä	67	44	52%	236
<i>Liikevoitto-%</i>	<i>20 %</i>	<i>10 %</i>		<i>15 %</i>
<i>Liikevoitto-% ilman kertaeriä</i>	<i>17 %</i>	<i>12 %</i>		<i>16 %</i>
Tulos ennen veroja	67	35	91%	212
Verot	-18	-7	157%	-50
Tilikauden tulos	49	28	75%	161
Tulos / osake, euroa	0,31	0,16	94%	0,97

Asiakaskanta kasvoi ja ARPU nousi Q1:stä

SEGMENTTIKATSAUS, MATKAVIESTINTÄ

- 3G-liittymien myynti jatkui hyvin
 - Elisalla noin 50 % markkinasta
- Asiakaskanta kasvoi noin 22 000:lla
 - Uuden tietojärjestelmän käyttöönotto hidasti myyntiä
- ARPU 30,2 € (31,3)
 - Yhdysliikennemaksun alennus
 - Liittymäkohtaiset soitetut minuutit +9 % ja SMS +4 %
- Vaihtuvuus 11,4 % (12,9)
- Verkon käyttö kasvoi
 - Kokonaisminuuttimäärät +18 % ja SMS:t +29 %

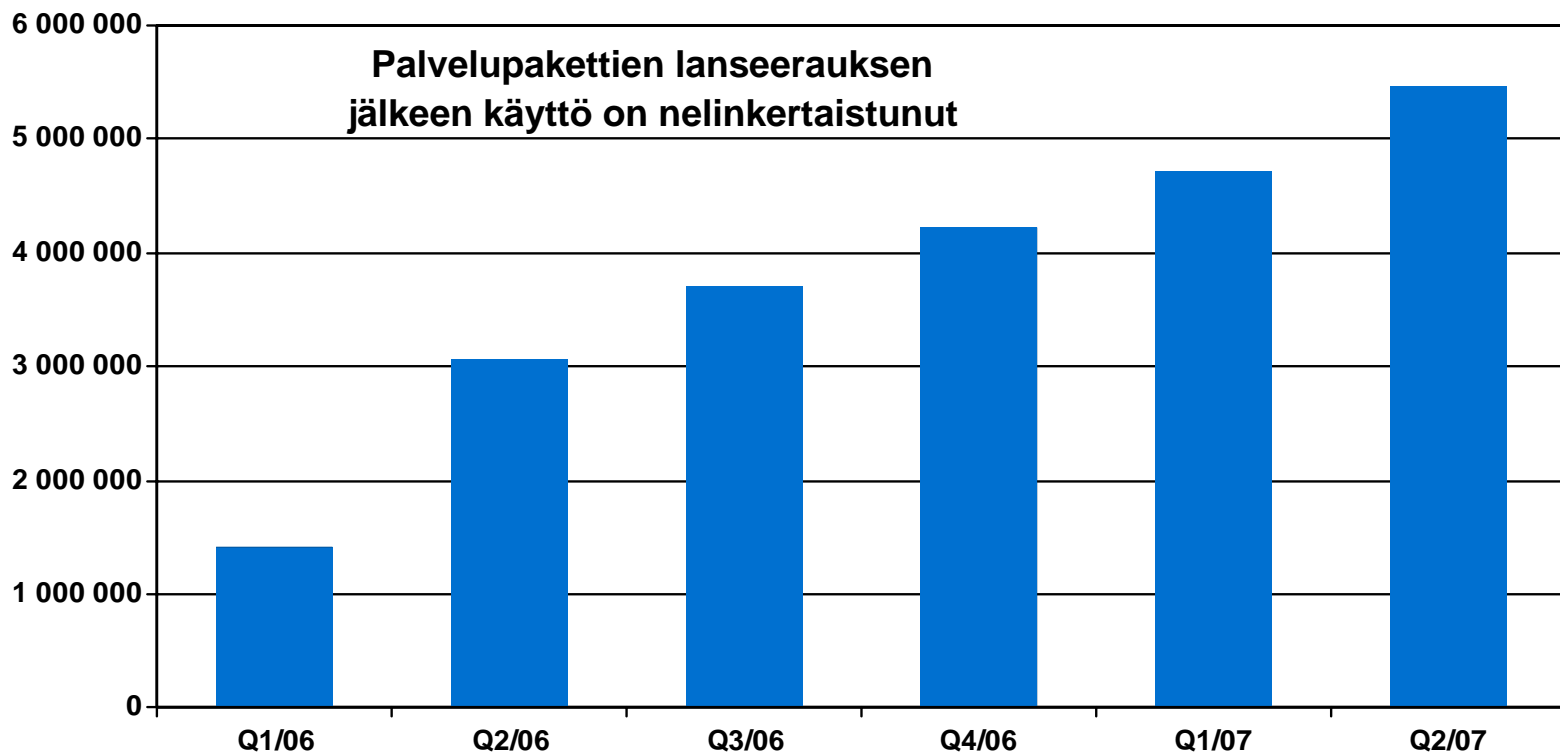
ARPU ja lisäarvopalvelut



3G lisännyt mobiilidatan käyttöä

SEGMENTTIKATSAUS, MATKAVIESTINTÄ

Esimerkki: Internet-vierailujen määrä

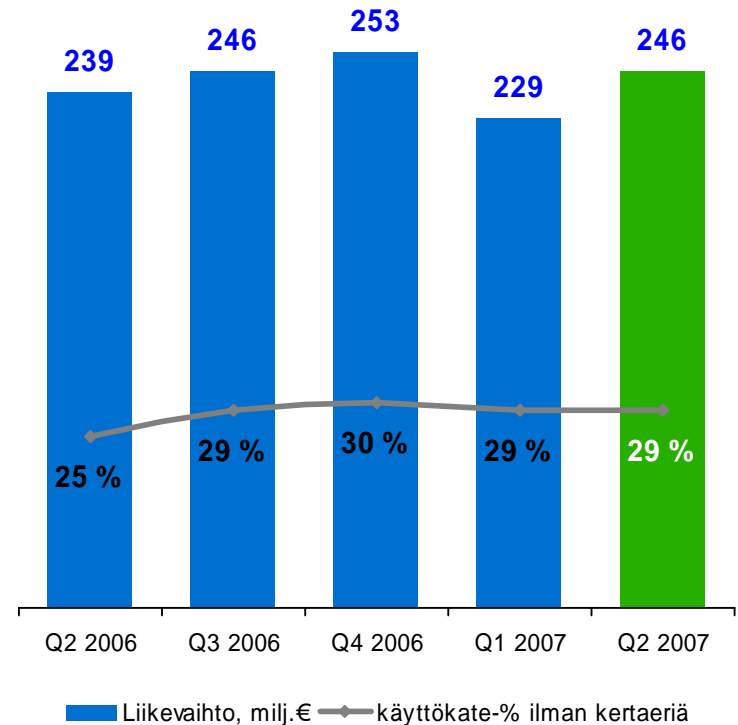


3G-palvelut toivat kasvua

SEGMENTTIKATSAUS, MATKAVIESTINTÄ

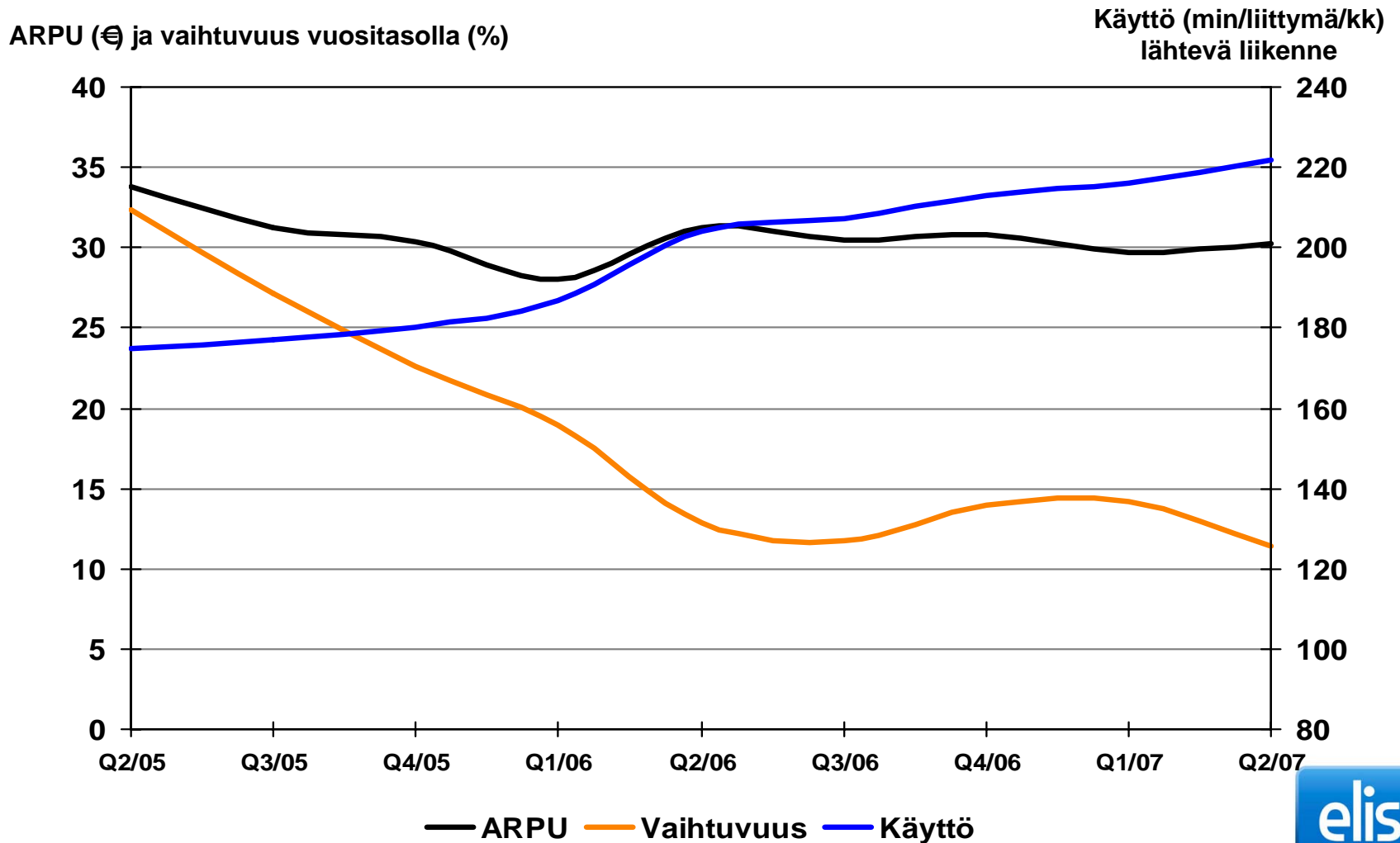
- Liikevaihto 246 milj. € (239)
 - Kasvua toi lisääntynyt palveluiden käyttö
 - Uusi yhdysliikennehinnoittelu ja laitekaupan väheneminen pienensivät liikevaihtoa
- Käyttökate ilman kertaeriä 72 milj. € (59), 29 % liikevaihdosta (25)
 - Kustannustehokkuus, volyymikasvu, 3G-käytön kasvu
- Liikevoitto ilman kertaeriä 46 milj. € (31), 19 % liikevaihdosta (13)

Liikevaihto ja käyttökate-%



Käyttö kasvussa ja ARPU vakaa

SEGMENTTIKATSAUS, MATKAVIESTINTÄ

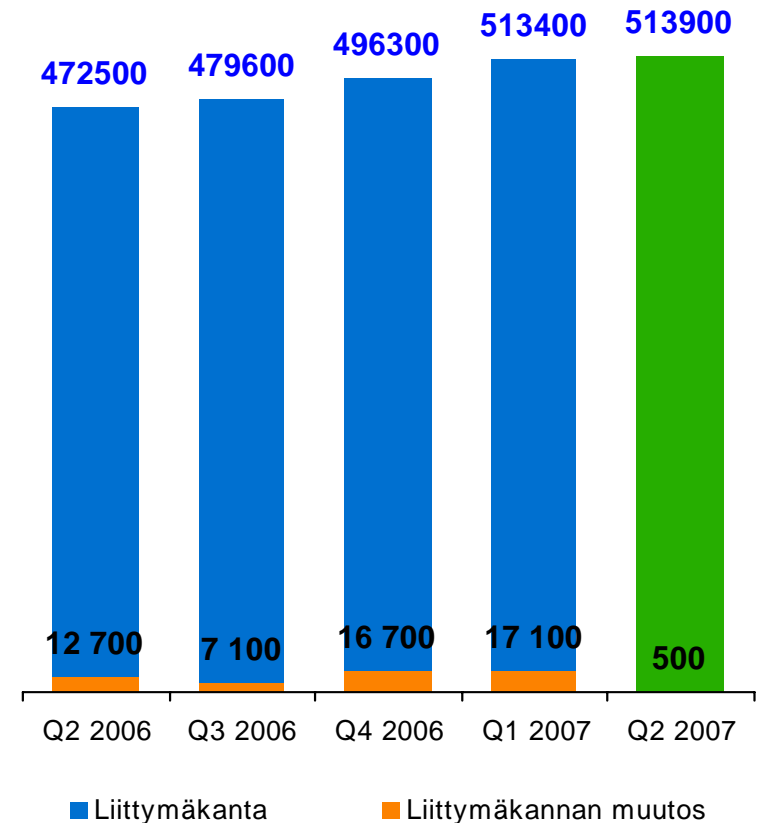


Laajakaistan kasvu hidastui

SEGMENTTIKATSAUS, KIINTEÄ VERKKO

- Laajakaistaliittymien kasvuvauhti hitaampaa
 - Liittymäkanta kasvoi noin 500:lla liittymällä
 - Uuden tietojärjestelmän käyttöönotto hidasti myyntiä
 - Elisa laajakaistan markkinajohtaja
- Perinteisten liittymien määrän lasku jatkui samana
 - Perinteisten liittymien määrä laski 8 % ja ISDN-kanavat mukaan lukien 13 %

Laajakaistaliittymät, kpl

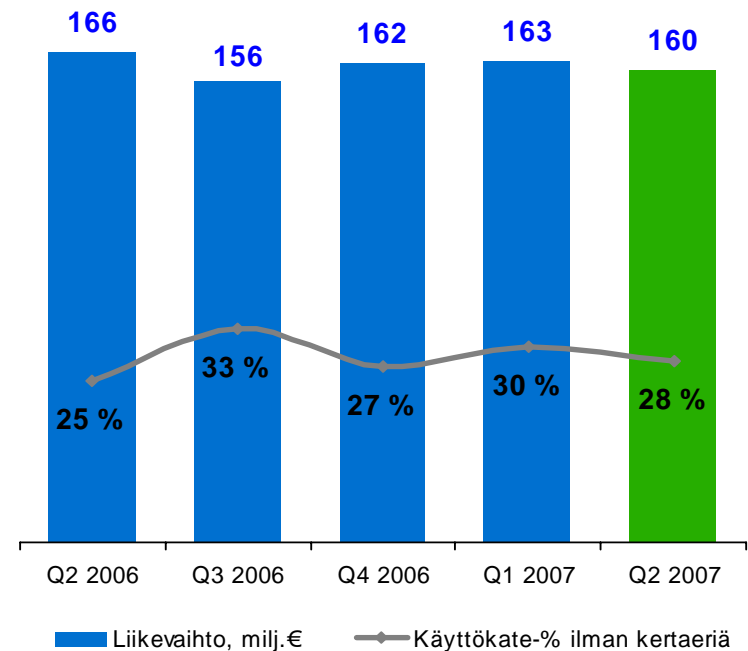


Vakaa liikevaihdon kehitys

SEGMENTTIKATSAUS, KIINTEÄ VERKKO

- Liikevaihto 160 milj. € (166)
- Käyttökate ilman kertaeriä 45 milj. € (42), 28 % liikevaihdosta (25)
- Liikevoitto ilman kertaeriä 22 milj. € (14), 14 % liikevaihdosta (8)

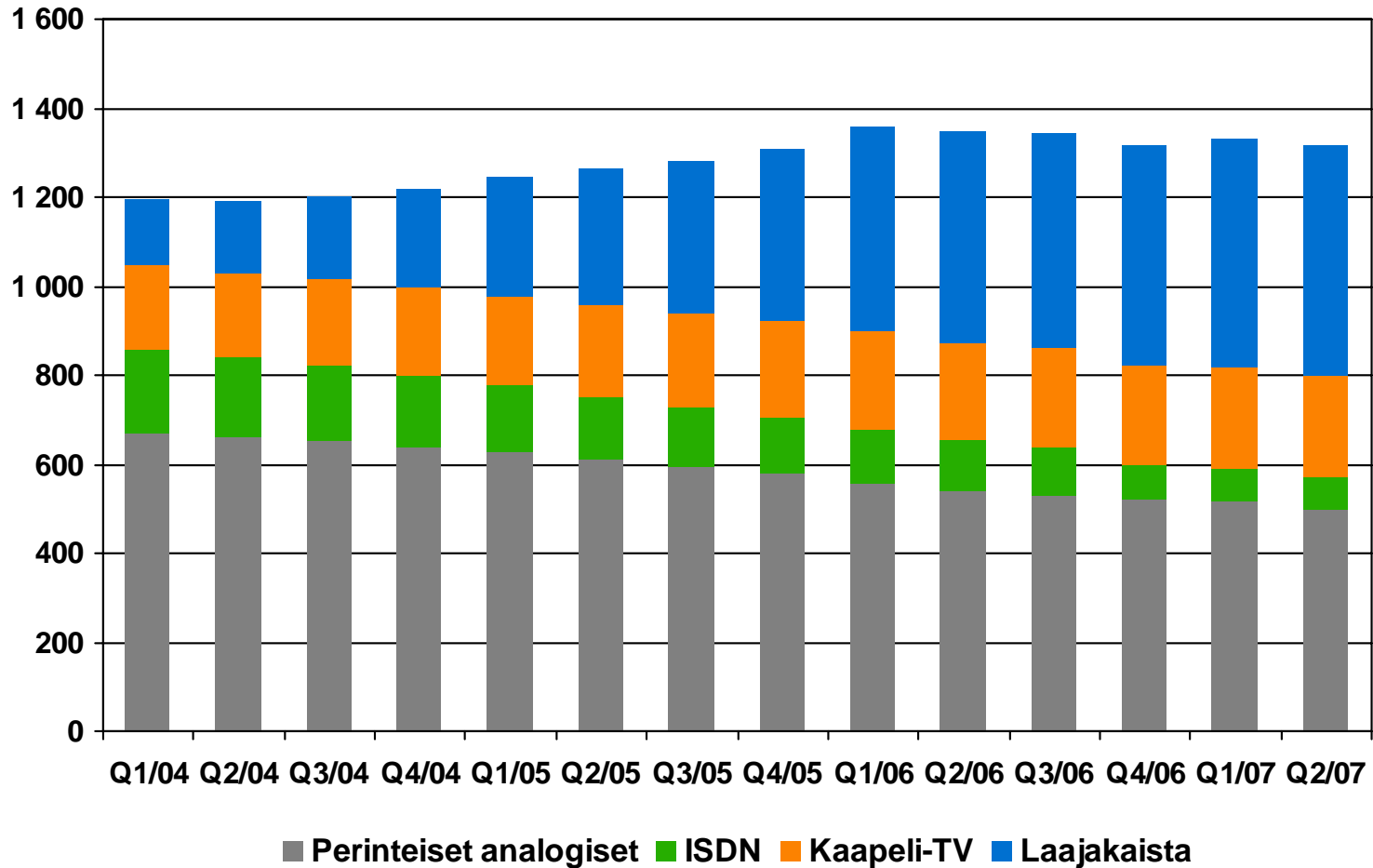
Liikevaihto ja käyttökate-%



Liittymämäärä vakaa

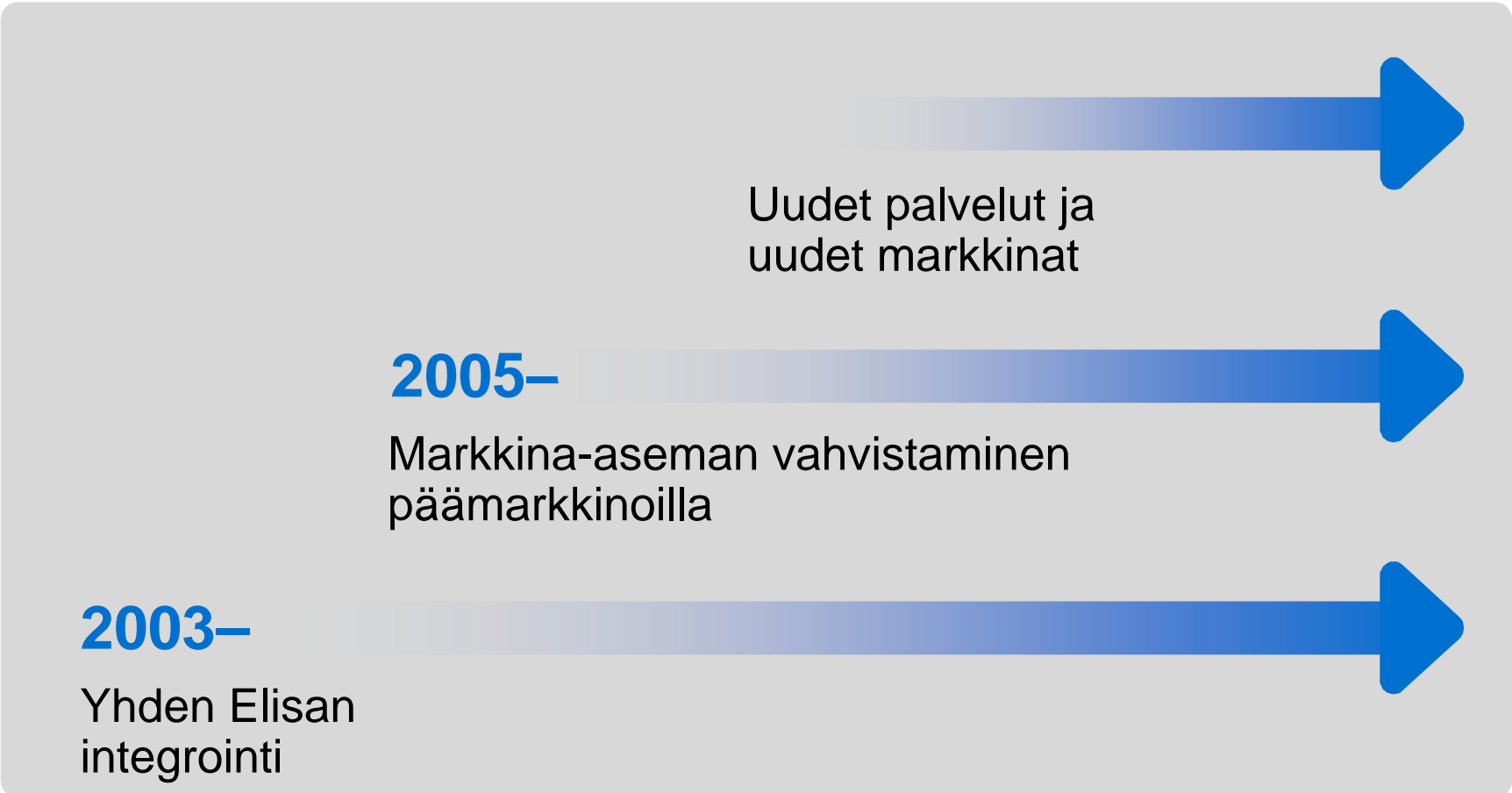
SEGMENTTIKATSAUS, KIINTEÄ VERKKO

Tuhatta kappaletta



Elisan strategia

STRATEGIAN TOTEUTUS



Uudet palvelut ja
uudet markkinat

2005–

Markkina-aseman vahvistaminen
päämarkkinoilla

2003–

Yhden Elisan
integrointi



elisa

Tuottavuuden parantaminen

STRATEGIAN TOTEUTUS – YHDEN ELISAN INTEGROINTI



**Kannattavuuden
parantaminen**

- Tehostamista toimintatapojen kehittämisellä
- Toimitilojen vähentäminen

Asiakassuuntautuneisuus

- Edullinen Vodafone 3G-puhelin markkinoille
- Edullinen kiinteähintainen Mobiililaajakaista
- Saunalahden uudet UMA/VoIP –liittymät
- Windows Mobile –matkapuhelimet
- Verkossa toimiva 5000 gigatavun digi-tv-palvelu
- Uudet edulliset roaming-hinnat kaikille asiakkaille

**Rakenteen
yksinkertaistaminen**

- Lounetin sulautuminen Elisaan
- Laskutus- ja asiakashallintajärjestelmän käyttöönotto
- EDI/OVT-toiminnan myyminen



Uusi asiakashallinta- ja laskutusjärjestelmä

STRATEGIAN TOTEUTUS – YHDEN ELISAN INTEGROINTI

- Miksi uusi tietojärjestelmä?

- Parempi asiakaspalvelu siirtymällä useista rinnakkaisista järjestelmistä yhteen järjestelmään (yksi Elisa)
- Nopeampi uusien tuotteiden ja palveluiden tarjoaminen asiakkaille
- Toimitustarkkuuden ja –nopeuden parantaminen

- Miten on edetty?

- 1,6 miljoonaa asiakasta siirretty uuteen järjestelmään
- Asiakaspalvelua on vahvistettu noin 250 henkilöllä
- Noin 800 000 laskua lähetetty
- Käyttöönotto sujunut pääosin suunnitelman mukaan, mutta merkittäviäkin asiakaspalveluhäiriöitä on tapahtunut

Uusi asiakashallinta- ja laskutusjärjestelmä

STRATEGIAN TOTEUTUS – YHDEN ELISAN INTEGROINTI

■ Ongelmat

- Liittymien ja lisäpalveluiden aktivointi hidastui väliaikaisesti
- Uudistettu lasku aiheutti kysymyksiä asiakaspalveluun mittavasta asiakastiedottamisesta huolimatta
- Asiakkaiden laskut tuotettu normaalirytmää hitaammin, jolloin asiakkaat saaneet laskuja totuttua harvemmin
- Asiakaspalvelun jonotusajat kasvoivat

■ Määrätietoisella parantamisella saatu aikaan tuloksia

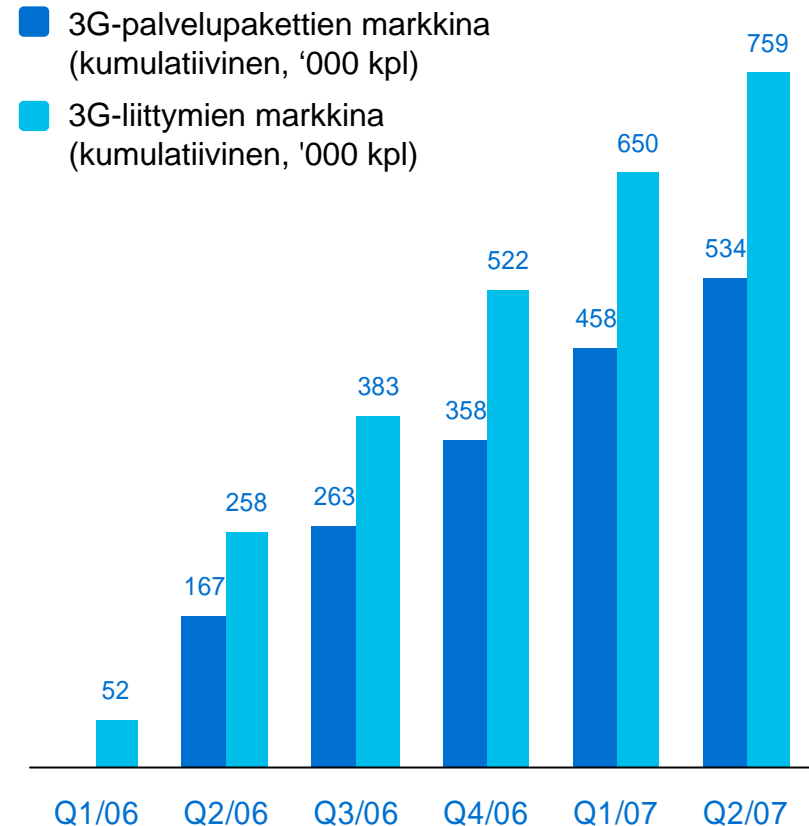
- Liittymien aktivointinopeus liki normaalitasolla
- Jonoajat asiakaspalveluun jo lyhentyneet – heinäkuun alussa keskimäärin 8 min, nyt 2,5 min, ja jonoajat edelleen laskussa
- Asiakkaiden laskutus normaalirytmiiin syksyn aikana

3G-palvelujen menestys jatkuu

STRATEGIAN TOTEUTUS – MARKKINA-ASEMAN VAHVISTAMINEN

- 3G-palvelupakettien myynti jatkui hyvänä
 - Merkittävä osa uusista liittymistä on 3G-pakettiliittymiä
- Elisan markkinaosuus 3G-palvelupaketeista noin 50 %
 - Q2:llä Suomessa myytiin arviolta 75.000 3G-palvelupakettia
 - Kesäkuun lopussa noin 530.000 3G-palvelupakettia
 - Vuoden 2006 alusta on myyty noin 760.000 3G-puhelinta, koko kanta on yli 800.000

3G-liittymät ja -palvelut



Lähde: Elisan arviot, Matkaviestintoyrittäjät ry (MVT)



Elisan 3G-palvelujen menestys jatkuu

STRATEGIAN TOTEUTUS – MARKKINA-ASEMAN VAHVISTAMINEN

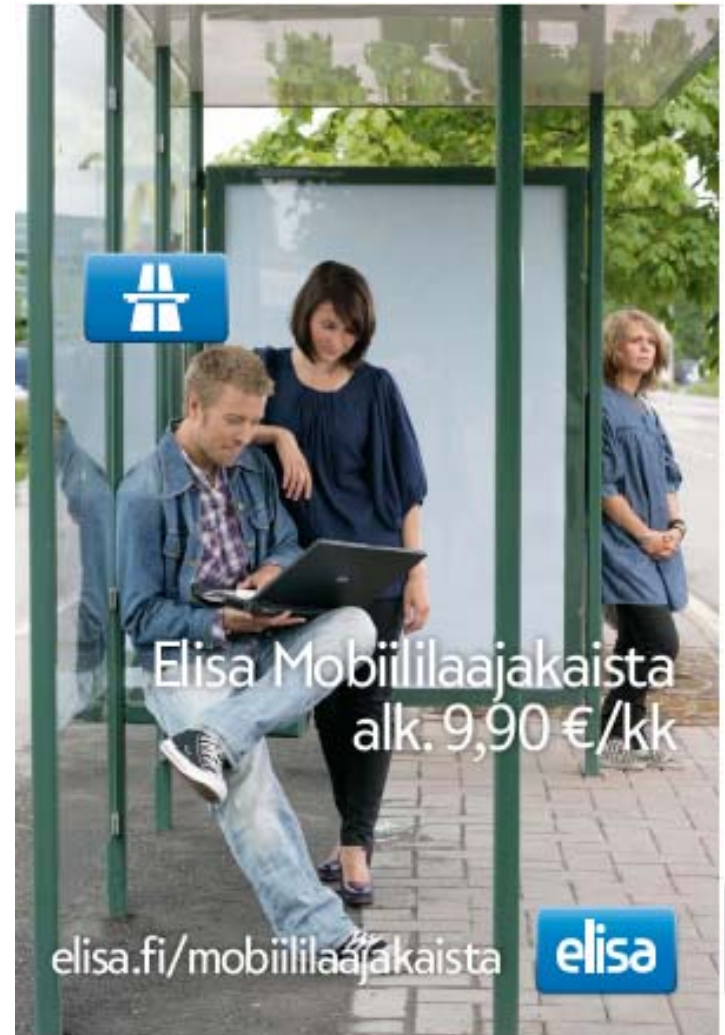


- Elisan markkinaosuus noin 50 %
- Elisan 3G-verkon peitto on Suomen kattavin
- Elisan 3G-verkko kattaa vuoden lopussa 70 % suomalaisista, yhteensä noin 120 paikkakuntaa
 - Elisa laajentaa 3G-verkkoaan yli 30:lle uudelle paikkakunnalle
- Siirtyminen 2G:stä 3G-käyttäjäksi on kasvattanut edelleen ARPU:a 10-15 %
- Yritysasiakkaiden aktiivisten mobiilidatakäyttäjien määrä on jo noin kolmannes kaikista asiakkaista
 - Pakettihinnottelua hyödyntävien yritysasiakkaiden määrä on yli kaksinkertaistunut

Elisa Mobiililaajakaista edullisesti

STRATEGIAN TOTEUTUS – MARKKINA-ASEMAN VAHVISTAMINEN

- Kiinteä kuukausimaksu
- Rajoittamaton datamäärä
- Alkaen 9,90 €/kk (384 kbit/s)
- Käyttö 3G-matkapuhelimella tai tietokoneella
- Kiinteän laajakaistan lisäksi korkeammat nopeudet alennettuun hintaan



Yritysassiakkaiden asiakaslähtöiset palvelut vahvistuivat

STRATEGIAN TOTEUTUS – MARKKINA-ASEMAN VAHVISTAMINEN



- Liikkuva työ yhä helpompaa
 - HP ja Elisa toivat markkinoille kannettavan tietokoneen, jossa on käyttövalmiina Elisan mobiililaajakaista missä tahansa Elisan 3G-verkon alueella vain napin painalluksella
- Ratkaisupalikoima kasvaa
 - Elisan mobiililaajakaista mahdollistaa Windows Mobile -matkapuhelimen tehokkaan käytön ja tuttujen Windows-sovellusten sujuvan hyödyntämisen liikkeellä ollessa
- Priorisoinnilla lisää sujuvuutta
 - Elisa panostaa yrityskäyttäjien liikkuvan työn sujuvuuden varmistamiseen ja priorisoi yritysassiakkaiden mobiililaajakaistaliikennettä

Näkymät vuodelle 2007

- Markkina haasteellinen
 - Kilpailutilanne jatkuu haasteellisena
 - Painopiste on palvelukilpailussa
- Tulos paranee edellisestä vuodesta
 - Liikevaihto kasvaa
 - Kertaeristä puhdistettu käyttökate- ja liikevoitto paranevat
- Vuoden toisen puoliskon kertaeristä puhdistettu käyttökate ja liikevoitto paranevat selvästi alkuvuodesta
- Investoinnit ja kassavirta vakaita
 - Käyttöomaisuusinvestoinnit 11-13 prosenttia liikevaihdosta
 - Kassavirta selvästi positiivinen



125 vuotta. Hyvä alku.

Osavuosisikatsaus

1.4.2007 – 30.6.2007