



Q1 OSAVUOSIKATSAUS

23.4.2010

Sisällys

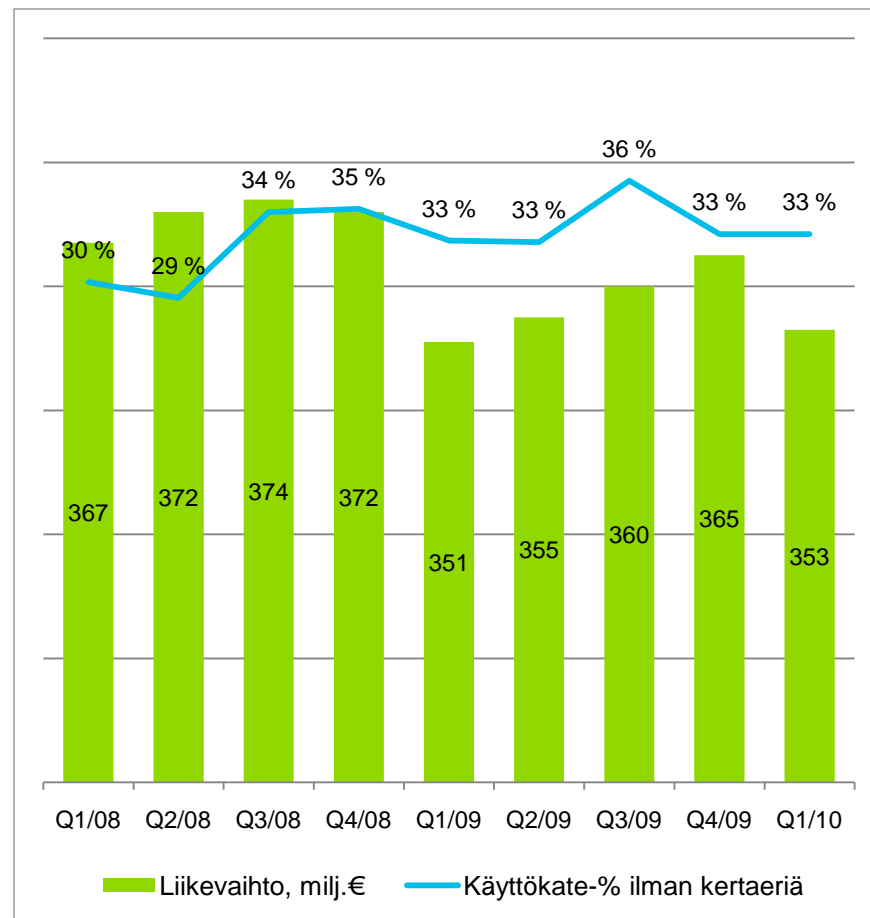
- Q1 2010 taloudellinen ja operatiivinen katsaus
- Katsaus liiketoimintoihin
 - Henkilöasiakkaat
 - Yritysasiakkaat
- Strategian toteutus
- Uusien palveluiden eteneminen
- Näkymät vuodelle 2010

Q1 2010 keskeiset tapahtumat

- Liikevaihto kasvoi viime vuodesta
 - Henkilöasiakkaat +13 milj. € (+6 %)
 - Yritysiasiakkaat -11 milj. € (-7 %)
- Hyvä kannattavuus ja vahva kassavirta
- Mobiilin liittymäkanta ja käyttö jatkoivat kasvuaan
- Elisa Viihteen menestys jatkui
- 3G-asiakkaiden määrä kasvoi

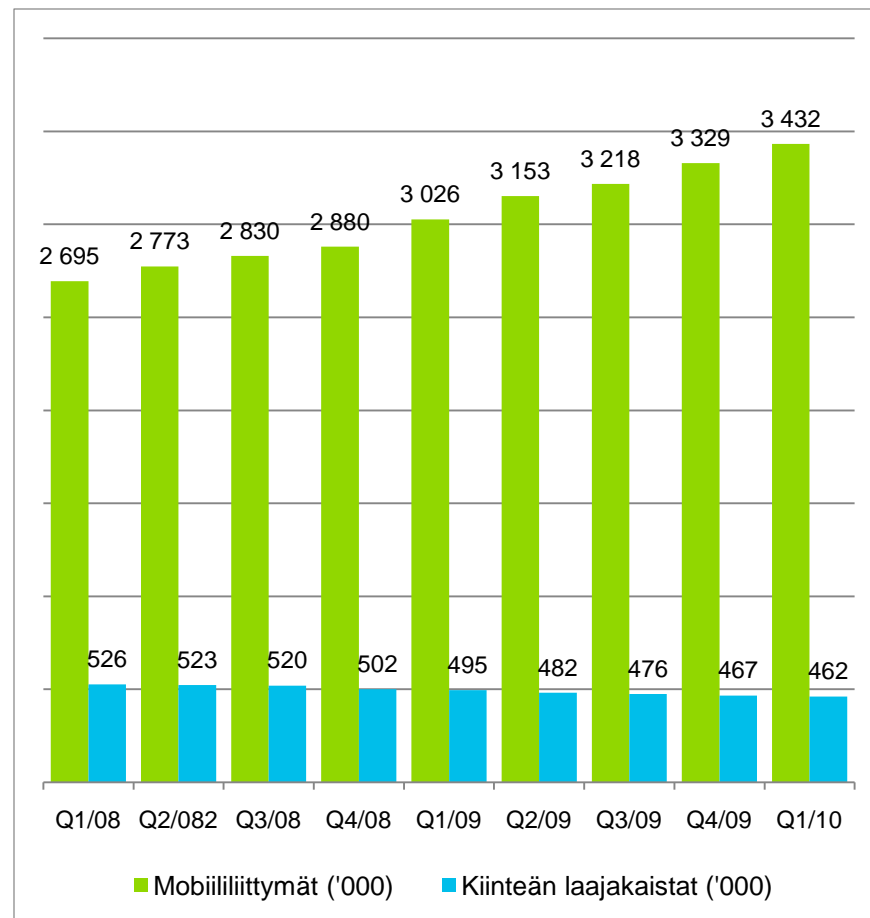
Liikevaihto kasvoi viime vuodesta

- **Liikevaihto 353 milj. € (351)**
 - Kasvua henkilöasiakkaiden mobiilipalveluissa
 - Laskua kiinteän verkon palveluissa
 - ICT- ja uudet palvelut kasvoivat
- **Käyttökate 116 milj. € (115), marginaali 33 %**
- **Investoinnit 39 milj. € (34), 11 % liikevaihdosta**
- **Nettovelka 817 milj. € (719 Q4/2009)**
 - Pääomanpalautus 143 milj. €
 - Kassavirta 45 milj. €
 - Nettovelka / käyttökate 1,7 (1,8), tavoitteen mukainen
- **Kertaluonteinen varaus mahdollisesta takausvastuusta, nettovaikutus -33 milj.€**



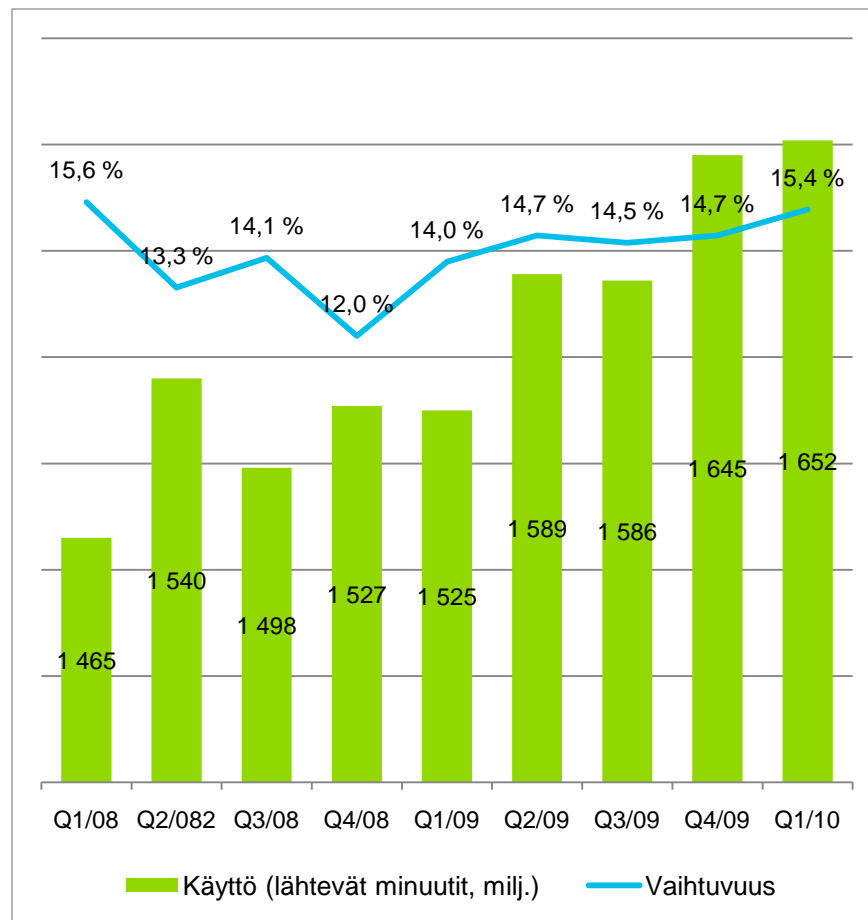
Mobiililiittymäkannan kasvu jatkui

- Kasvua 103 000 Q1/10:lla
 - Kasvua molemmissa asiakassegmenteissä
 - Kaikissa liittymätyypeissä: mobiili-laajakaistassa, 2G/3G-liittymissä ja prepaidissa
 - Virossa kasvua 5 400
- Kiinteän laajakaistakannan lasku hidastui
 - Laskua 5 200 Q1/10:lla
 - Markkina on kypsänyt



Kilpailu kovaa mutta vakaata, mobiilin käyttö kasvaa

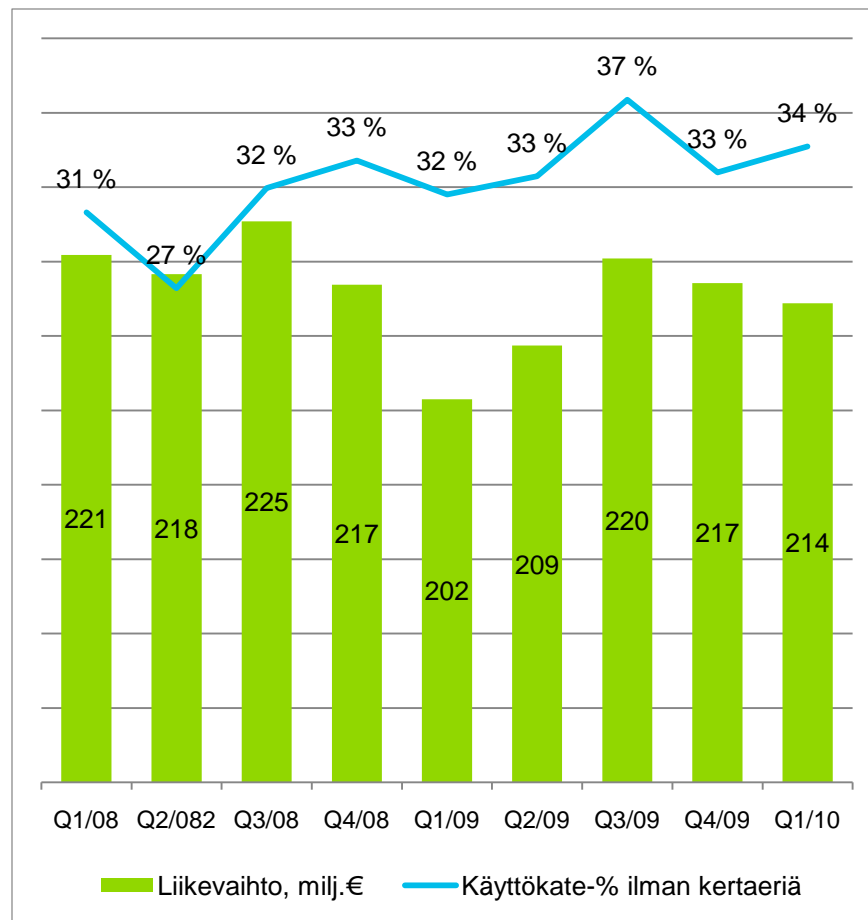
- **Mobiilipalveluiden käyttö kasvoi**
 - Lähtevien minuuttien kasvu 8 % vuodessa
 - SMS-viestien kasvu 6 % vuodessa
- **Vaihtuvuus 15,4 % (14,0)**
 - Hieman kasvua, mutta silti normaalilla tasolla
 - Numeronsiirrot edellisen vuoden tasolla, mutta kasvoivat hieman edellisestä neljänneksestä



Liiketoimintasegmentit

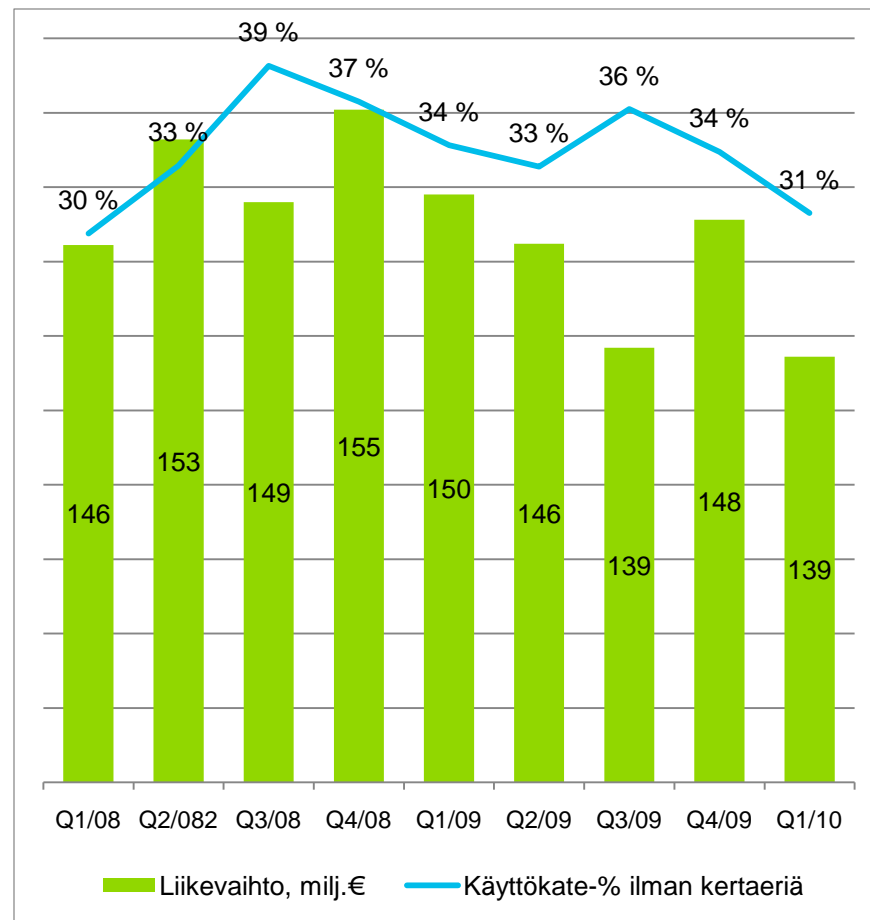
Vahva liikevaihdon kasvu

- **Liikevaihto 214 milj. € (202)**
 - Kasvua asiakaslaskutuksessa, uusissa palveluissa ja päätelaitemyynissä
 - Muutos segmenttien välisessä allokoinnissa +2 milj. €
 - Laskua kiinteän laajakaistassa
- **Käyttökate 73 milj. € (64), 34 % liikevaihdosta**
 - Liikevaihdon kasvu
 - Henkilöstökustannusten nousu
 - Liittymien myyntikustannusten lasku
- **Investoinnit 24 milj. € (18)**
 - Kasvua asiakaspäätelaitteissa ja mobiiliverkon investoinneissa

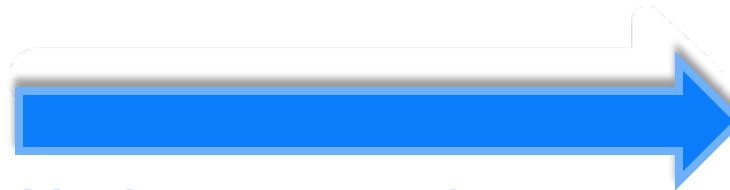


ICT-palveluissa kasvua, perinteisissä laskua

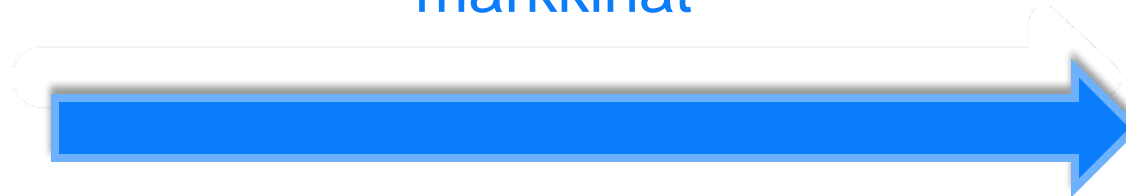
- **Liikevaihto 139 milj. € (150)**
 - Käytön lasku perinteisissä ja mobiililiittymissä
 - Muutos segmenttien välisessä allokoinnissa -2 milj. €
 - Kasvua ICT-palveluissa
- **Käyttökate 43 milj. € (51), 31 % liikevaihdosta**
 - Liikevaihdon lasku
 - Kustannusten pienentyminen
 - Liittymien myyntikustannusten lasku
- **Investoinnit 15 milj. € (16)**



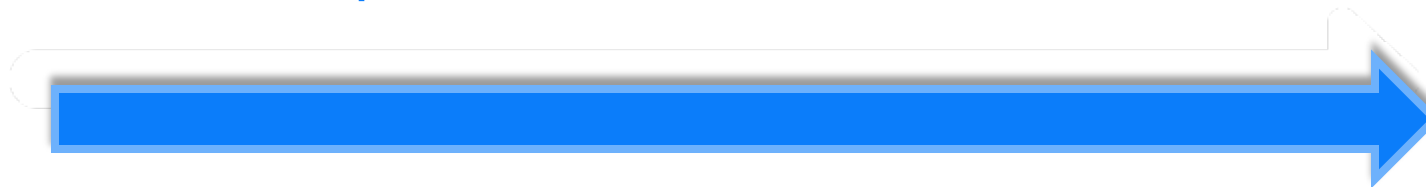
Strategian toteutus



Uudet palvelut ja
markkinat



Markkina-aseman vahvistaminen
päämarkkinoilla



Yhden Elisan integrointi

Tuottavuuden parannus

Itsepalvelu ja automatisaatio

IT-konsolidointi

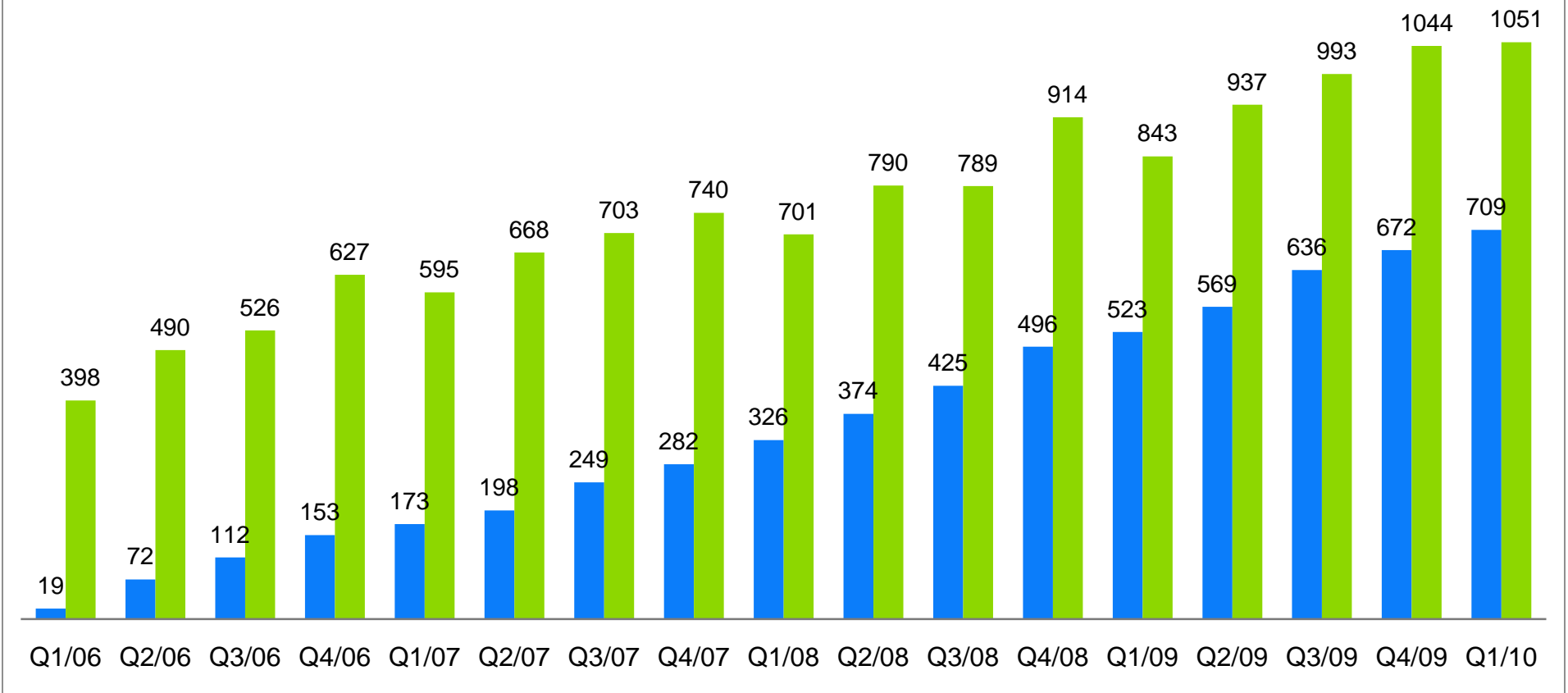
Hankinta

Laadun parantaminen

3G data-käyttäjien kasvu

■ Aktiiviset 3G-käyttäjät
 ■ Aktiiviset GPRS-käyttäjät

Aktiiviset mobiilidatan käyttäjät Elisan verkossa, tuhatta kpl



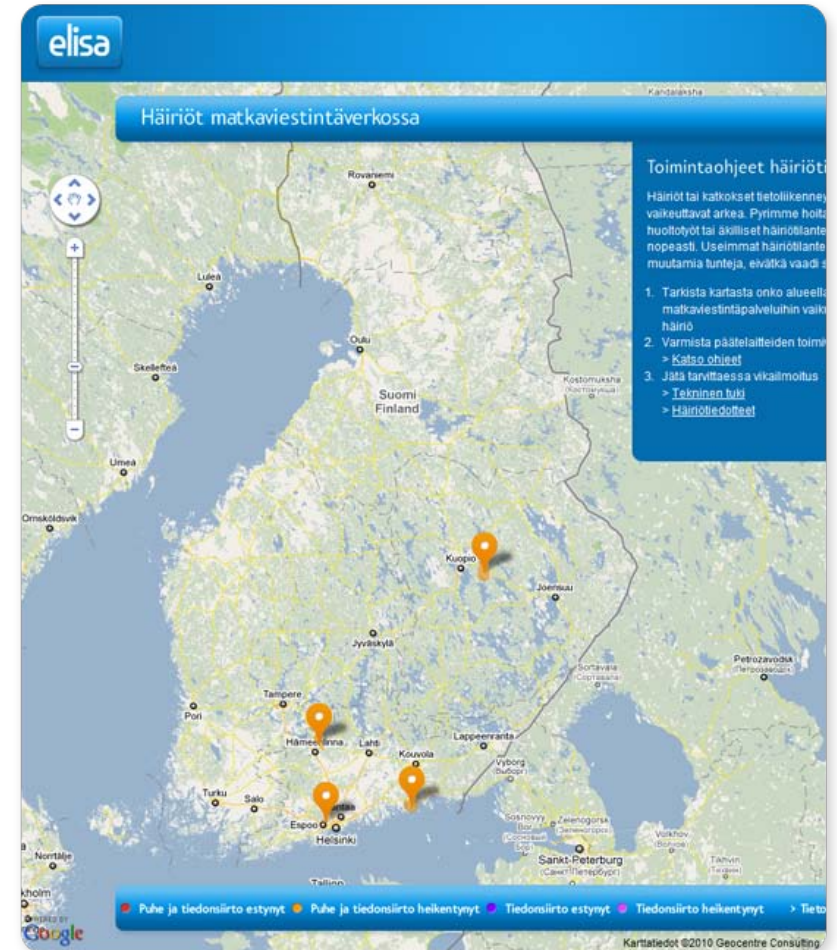
Elisa Viihde –uutta sisältöä

- Ainutlaatuinen, interaktiivinen F1-sisältökokonaisuus tulossa Elisa Viihteeseen
 - F1-fanit voivat valita eri tapoja seurataksaan kilpailua
 - Interaktiivinen ja reaaliaikainen kisainformaatio
- 6 kk kokeiluna YLE Areenan tuoreimpia ja katsotuimpia sisältöjä
- MTV3 Katsomon sisällöt ennen kesää



Asiakkaille ajantasaista tietoa

- Elisan ja Saunalahden asiakkaille tietoa mobiiliverkon tilanteesta
- Palvelu ensimmäisenä Suomessa
- Tiedottaminen huolto- ja häiriötilanteissa on keskeinen osa asiakkaiden palvelua



Ympäristöystävällinen palvelinkeskuksen kokonaisratkaisu

- Uusi palvelinkeskus Espooseen
- Lämpö hyödynnetään Espoon kaukolämmitykseen
- Kansainvälisesti ainutlaatuinen kokonaisenergiaratkaisu



Uusi yrityspalvelukonsepti

- Virtuaalinen yrityspalvelukonsepti parantamaan asiakkaiden kohtaamista
- Yrittäjien tarpeet tunteva henkilöstö palvelee asiakkaita kasvokkain videoyhteyden kautta eri puolella Suomea



Näkymät loppuvuodelle

- Taloudellinen tilanne luo yhä epävarmuutta näkymiin
 - Suurimmat epävarmuudet liittyvät Viron talouden kehityksen ja yritysasiakkaiden liiketoiminnan ennustettavuuteen
- Kilpailutilanne jatkuu haasteellisena
- Liikevaihto edellisen vuoden tasolla
- Käyttökate ilman kertaeriä edellisen vuoden tasolla
- Käyttöomaisuusinvestoinnit 10 – 12 prosenttia liikevaihdosta



Q1 OSAVUOSIKATSAUS

23.4.2010